



# 2021 in beeld

**Het Linnean  
Initiatief:  
een landelijk en  
multidisciplinair  
netwerk dat  
verbindt, inspireert  
en adviseert bij de  
implementatie van  
waardegedreven zorg**



# Bijeenkomsten

## Mijlpalen:

Bijeenkomsten  
worden gemiddeld  
beoordeeld met  
**8,1**

Gemiddeld  
zijn **177** leden  
aanwezig  
(range 89-260)  
of kijken  
de uitzending  
terug

**>3500**  
weergaven op  
YouTube dit jaar

## Zorgverlener en patiënt reflecteren op waardegedreven zorg in Isala

19 januari – vanuit Studio 2 in Meppel



beoordeling  
**8,4**

aanwezig  
deelname  
**80**

terug  
gekeken  
**+/- 900**

### ONDERWERPEN:

- Waardegedreven zorg-programma
- E-coach bij multiple myeloom
- Fertiliteit
- Dashboard gebruik
- Cliëntenraad

### SPREKERS:

- Ina Kuper, Marieke de Boer, Joris van Dijk, Geesje Benthem en Ellen Zijp
- Max Curfs, Marjolein Grömminger en Esther de Kreek
- Job Eijsink, Ronald Voorthuis
- Bas Nij Bijvank en Myrna Krol

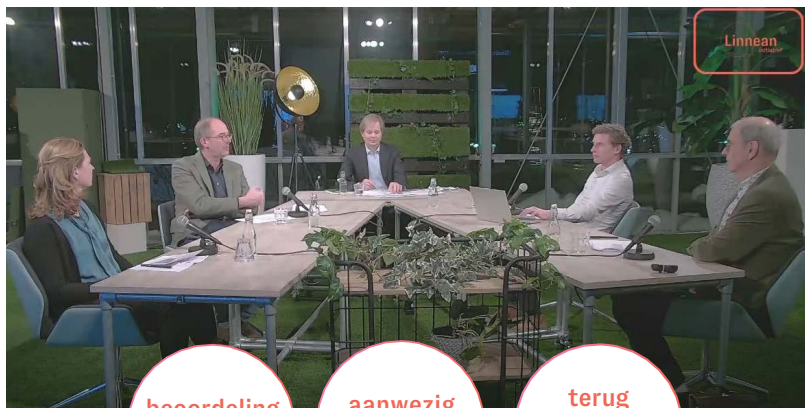
### GESPREKSLEIDER:

Arie Franx

meer informatie:

# Santeon: 'Van droom naar werkelijkheid'

11 februari – vanuit de Kas in Woerden



beoordeling  
**8,1**

aanwezig  
**260**

terug  
gekeken  
**+/-700**

## ONDERWERPEN

- Samen Beter programma: continu leren en verbeteren en patiënt empowerment
- Chronisch nierfalen
- HIPS – Health Intelligence Platform Santeon

## GESPREKSLEIDER

Willem Jan Bos

## SPREKERS

- Roald van Leeuwen, Nelly van Uden, Rene van den Dorpel, Ellen Parent, Hans Bart
- Anne Grotenhuis, Renske Veenstra, Alisa Westerhof, Sjoerd Niehof

meer informatie:

# Patiëntenparticipatie écht centraal zetten, hoe dan?

4 maart – vanuit de Kas in Woerden



beoordeling  
**7,8**

aanwezig  
**190**

terug  
gekeken  
**+/-360**

## ONDERWERPEN

Experience-Based Co-Design (EBCD), 'gekantelde' participatieladder, patiëntenparticipatie, verbetercyclus PREMs, Hart4Onderzoek, EUPATI-NL, hemofilie, HemoNED-register

## GESPREKSLEIDER

Theo Koster

## SPREKERS

Asiong Jie, Albine Moser, Beatrice Dijcks, Dayenne Zwaagman, Stephan Meijer, Suzanne van Lint, Hans Bart

meer informatie:

# Waardegedreven zorg en PREMs: een (r)evolutie

27 mei – vanuit Webinar in Amersfoort



beoordeling  
8,3

aanwezig  
170

terug  
gekeken  
+/- 300

## ONDERWERPEN

- PREM Zakboekje
- PREMs en waardegedreven zorg
- Open vragen analyseren
- Geboortezorg – PREM bespreken in de spreekkamer

## GESPREKSLEIDERS

Dolf de Boer en Hileen Boosman

## SPREKERS

- Marinella Offerman, Karolijn Dulfer, Kira van Hof
- Marieke van Buchem, Olaf Neve, Erik Hensen
- Monique Klerkx

meer informatie:

PREM zakboekje

# Waardegedreven zorg én kosten

30 september – vanuit Avex in Utrecht



beoordeling  
7,8

aanwezig  
190

terug  
gekeken  
+/- 360

## ONDERWERPEN

- Paneldiscussie over de (on)mogelijkheden en relevantie van kosten in relatie tot uitkomsten
- Presentatie van advies “Waardegedreven zorg met uitkomsten én kosten”
- Deelsessies
  - WGZ-breuk bij Multipel Myeloom
  - Waardegedreven zorg en de Planning & Control cyclus
  - Van DBC- naar patiëntselecties
  - Kostprijsystematiek in de praktijk, inclusief
  - Time-Driven Activity-Based Costing
  - Kwaliteit en kosten transparant benchmarken tussen SAZ-ziekenhuis

## GESPREKSLEIDER

Kees Ahaus

## SPREKERS

- Pien Naber, Ineke Middelveldt en Angelique Weel-Koenders
- Jean-Bart Bügel, Arie Franx, Peter van der Meer, Paul Ulrich
- Wilbert van den Hout
- Christine Bennink, Jean-Bart Bügel, Jaco van der Kooij, Fiona Koster, Ineke Lokker

meer informatie:

# Organisatiebrede waardegedreven zorg in het Erasmus MC

12 oktober – vanuit Querido zaal, Erasmus MC



## ONDERWERPEN

- Beleid waardegedreven zorg in het Erasmus MC
- Betrokkenheid cliëntenraad bij waardegedreven zorg
- Resultaten en uitdagingen WGZ programma
- Toegevoegde waarde van vragenlijsten
- IT functionaliteiten

## GESPREKSLEIDER

Arie Franx

meer informatie:

## SPREKERS

- Joke Boonstra, Mieke Hazes, Rob Baatenburg de Jong
- Gert Jan van Steenbrugge, Eppo Wolvius, Ramon Dykgraaf
- Ingrid Peters, Bas Wijnhoven, Greta Mulders, Virgil Dalm, Ester van der Leeuw
- Martin Kalshoven, Marianne van der Ent, Linetta Koppert

# Teams als hoeksteen van waardegedreven zorg

24 november – vanuit Fabrique in Amsterdam



## ONDERWERPEN

- Overzicht Archetypen Aandoeningsgerichte Organisatievormen
- Quicksan “Hoe waardegedreven zorg werkt jouw team?”
- De waardegedreven stand in Nederland: resultaten en ervaringen van 25 zorgteams

## GESPREKSLEIDER

Maarten Koomans

## SPREKERS

Michèle van der Kemp,  
Paul van der Nat en  
Matthijs van der Linde

meer informatie:

# Onze leden

Mijlpalen:

>22.000  
bezoekers  
website

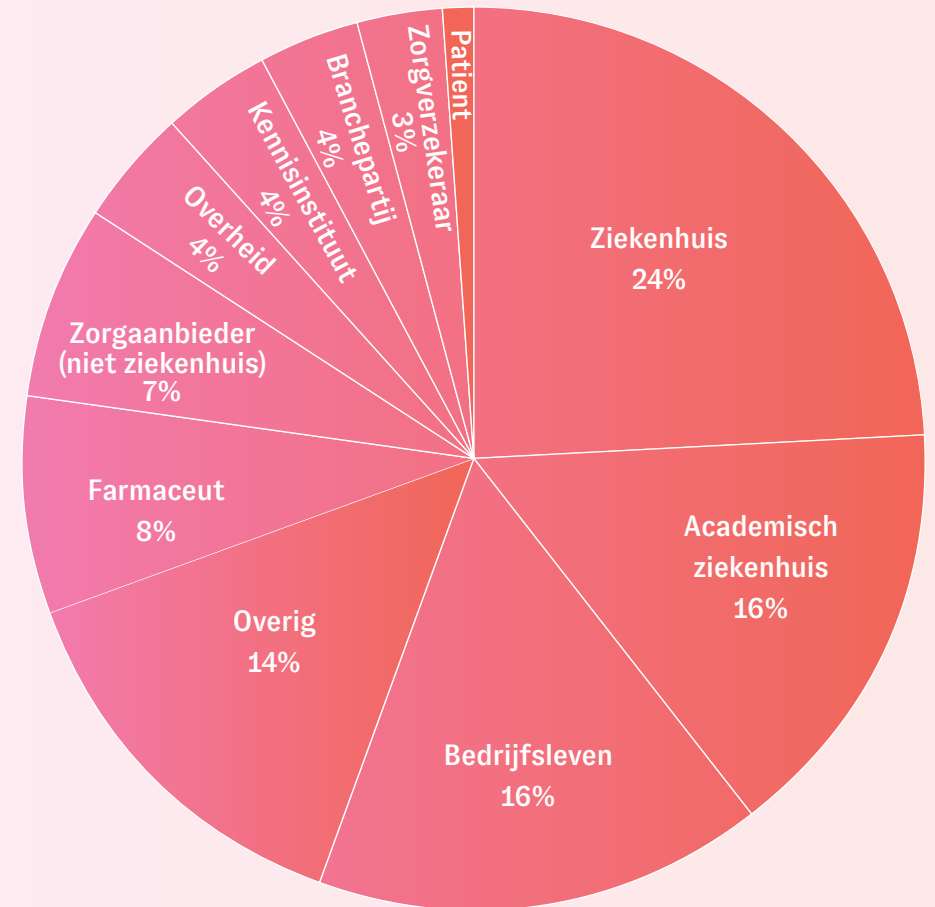
>44%  
van de leden  
heeft een  
volledig  
profiel

>1166  
leden

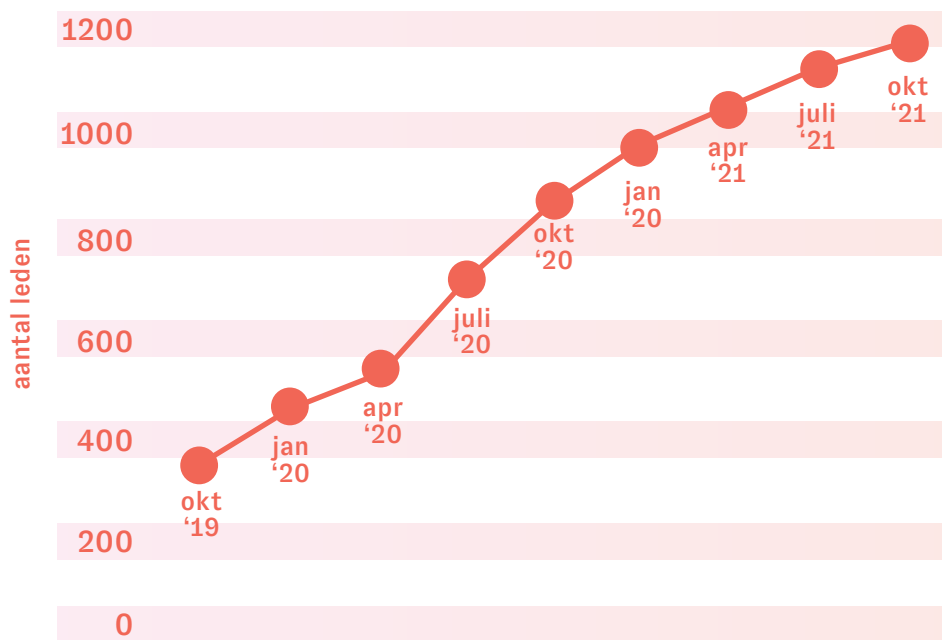
>55  
inspiratie-  
of praktijk-  
verhalen

(in totaal >150  
verhalen op  
[www.linnean.nl](http://www.linnean.nl))

Leden zijn  
werkzaam bij:



## Groei van het aantal leden



In 2021 is de werkgroep GGZ nieuw gestart. Werkgroep Bekostiging, Inspiratienetwerk zijn slapende gegaan danwel opgeheven.

WERKGROEP	aantal leden			aantal keer bij elkaar gekomen in 2021	webcast 2021
	20 21	2020	2019		
PREMs	85	71	49	4	2021
Data & ICT	85	66	34	6	Workshop 2021 Webcast 2020
Datavisualisatie/ dashboard	73	42	-	5	2020/ 2022
Versnelling (grote groep)	68	52	-	4	2022
Versnelling (kerngroep)	18	14	-	6	2022
Evaluatie	35	32	15	2	2022
Kosten	36	29	7	9	2021
IPUs/ Aandoeningsgericht organiseren	22	20	-	5	2021
Onderwijs en opleiden	19	15	9	7	Rondetafel 2021
GGZ	22	-	-	2	
<b>Slapende werkgroepen</b>					
Privacy	12	12	6		
Inspiratie netwerk	47	40	21		
Bekostiging	71	56	23	2	2020
PROMs (zelfde groep als PREMs)		71	49		2019

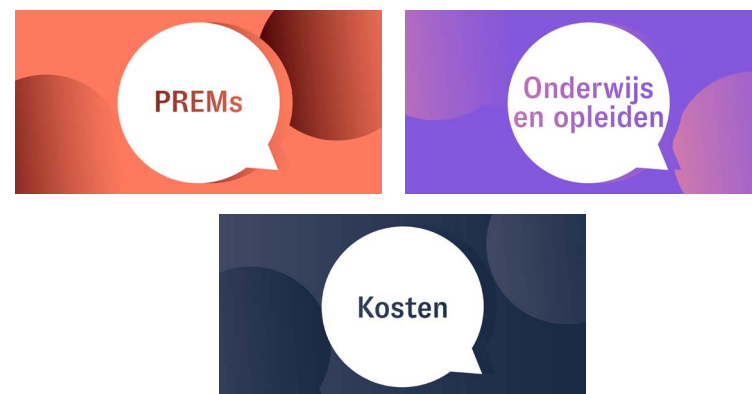
# Werkgroepen

Leden van Linnean komen samen om te spreken over diverse thema's. Vanwege corona hebben vrijwel alle bijeenkomsten digitaal via Zoom plaatsgevonden. Ze bespreken relevante ontwikkelingen of werken aan producten (o.a. bijeenkomsten organiseren, adviezen schrijven). De fases waarin de werkgroepen zich bevinden verschillen: sommige staan nog aan het begin, andere zijn (bijna) klaar of beginnen opnieuw.

**Uitvoeringsfase: werkgroepen zijn bezig met de uitvoering**



**(Her)startfase: werkgroepen starten (opnieuw)**



**Afgerond: werkgroepen zijn klaar, of niet meer actief**



meer informatie:

# Maak kennis met de werkgroep- voorzitters



Martine de Bruijne  
Evaluatie



Philip van der Wees  
Evaluatie



Dolf de Boer  
PREMs



Hileen Boosman  
PREMs



Ton Hanselaar  
Versnelling



Tim Twigt  
Datavisualisatie/ dashboard



Wilbert van den Hout  
Kosten



Maarten Koomans  
Aandoeningsgericht organiseren



Frits van Merode  
Data & ICT



Paul van der Nat  
Onderwijs en opleiden



Paul van der Nat  
Onderwijs en opleiden

# Kennisproducten werkgroepen

## Acht Achetypes kenmerken aandoeningsgericht organiseren

Een projectteam, matrixorganisatie, Integrated Practice Unit (IPU) of zelfstandig behandelcentrum, elk al dan niet in de keten. Dit zijn de acht organisatievormen die de werkgroep Aandoeningsgericht organiseren identificeert. Je organisatievorm bepaalt hoe makkelijk of moeilijk het is om bepaalde waardegedreven zorg-ambities te realiseren. Zo kun je gericht in gesprek over de ambities en taken verdelen op team- en organisatieniveau.

[Lees meer](#)

[kijk terug](#)

## Op weg naar uitkomstgerichte bekostiging via zorgbundels

De werkgroep Bekostiging toonde in 2021 via een praatplaat welke activiteiten ze in 2019 en 2020 voltooid hebben. Daarin noemen we vijf inspiratieverhalen op [linnean.nl](http://linnean.nl). Eén van de activiteiten was een artikel dat innovatieve contractering waarde toevoegt binnen de kaders van de huidige bekostigingssystematiek van de zorg, namelijk via bundelbetaling. Daarnaast organiseerde de werkgroep in 2021 ook twee kennissessies over shared savings en leren van gezondheidseconomie.

[Praatplaat](#)

[Bundelkorting](#)

[Shared savings](#)

[Leren van gezondheids-economie](#)

## Teams zijn de hoeksteen van waardegedreven zorg.

Die teams functioneren veelal in organisaties, maar kennen zelf ook verschillende organisatievormen. Afhankelijk van die organisatievorm is het makkelijk(er) of moeilijk(er) om bepaalde waardegedreven zorg-ambities te realiseren. Daarom is het van belang om je eerst bewust te zijn in welke aandoeningsgerichte organisatievorm men nú zit en hoe bewust die keuze is. Om vervolgens het gesprek aan te gaan over welke aandoeningsgerichte organisatievorm het beste past bij de ambities en hoe de taken dan worden verdeeld, op team- en organisatieniveau. De werkgroep Aandoeningsgericht Organiseren heeft de handreiking Archetypen Aandoeningsgerichte Organisatievormen ontwikkeld waarin zij acht verschillende mogelijkheden identificeren en beschrijven: het projectteam, matrixorganisatie, Integrated Practice Unit (IPU) of zelfstandig behandelcentrum, elk al dan niet in de keten.

## PREM zakboekje: de meest relevante basiskennis op zak

Binnen waardegedreven zorg is er veel aandacht voor het patiëntenperspectief. De ervaringen van patiënten kunnen we meten met instrumenten, genaamd PREMs (Patient Reported Experience Measures). In dit zakboekje vindt u basiskennis voor zorgteams die aan de slag gaan met PREMs. Het is een compact overzicht bedoeld om zorgteams die nog beperkt bekend zijn met PREMs te ondersteunen. Meer informatie vindt u via de aangeboden links.



[Bekijk online](#)

[Bekijk PDF](#)

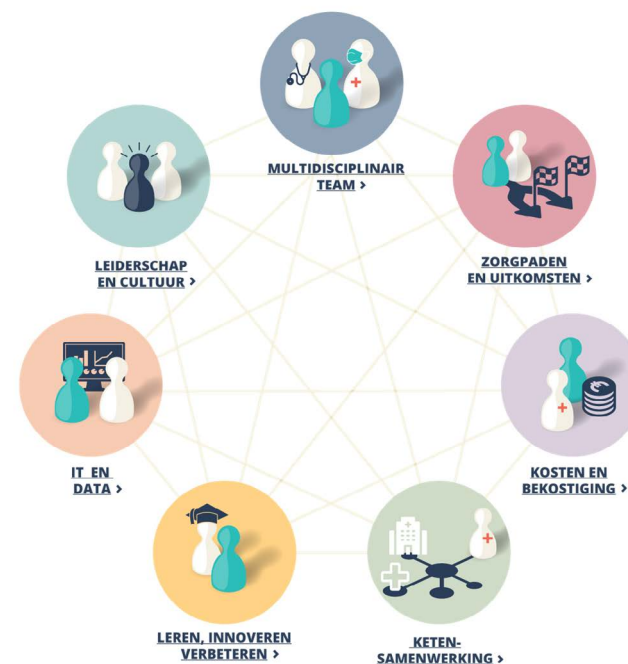
## Waardegedreven zorg: uitkomsten én kosten

De werkgroep Kosten schreef in 2021 een advies getiteld “waardegedreven zorg met uitkomsten én kosten”. Het voornaamste doel is om medisch en financieel professionals in de zorg samen te laten kijken naar uitkomsten én kosten. In het advies is een aantal actiepunten beschreven, evenals een reeks praktijkvoorbeelden, methoden van kosten berekenen, informatie over uitkomsten in relatie tot kosten, en relevante begrippen. Tijdens de gelijknamige webcast van 30 september werd het advies gepresenteerd, ging een panel in gesprek over de (on)mogelijkheden op het gebied van kosten en werden specifieke kostenaspecten verdiept in break-out sessies.



[Lees het advies](#)

[Kijk de webcast](#)



## LINNEAN-MODEL: sneller meer waarde voor de patiënt

De werkgroep Versnelling introduceerde het LINNEAN-model “Sneller meer waarde voor de patiënt”, een leidraad voor iedereen die waardegedreven zorg wilt implementeren. Het model biedt zorgverleners, patiënten, stafadviseurs, beleidsmakers en managers concrete en praktische handvatten om succesvol een WGZ-initiatief te starten. In het LINNEAN-model zijn zeven domeinen beschreven die bij een succesvolle implementatie van een WGZ-initiatief belangrijk zijn. Per domein komen patiënten en zorgverleners aan het woord die situaties beschrijven, zijn checklists en handige tools toegevoegd. Daarnaast zijn voorbeelden van organisaties opgenomen die de afgelopen jaren de WGZ-principes omarmd, waaronder Santeon, Erasmus MC, Isala, de Nederlandse Hart Registratie en ook Huisartsenpraktijk Afferden.

[Lees meer](#)

# Waardegedreven ZorgExperts

Linnean verbindt, inspireert en adviseert over de implementatie van waardegedreven zorg in Nederland. Ieder lid is een expert op zijn of haar gebied. Als netwerkorganisatie reiken wij graag de helpende hand, door vraag en aanbod aan elkaar te koppelen. Op basis van uw vraag over waardegedreven zorg zoeken wij een expert die deze kan beantwoorden, of die u op weg helpt met het vinden van uw antwoord. Deze experts zijn leden van Linnean of deskundigen van buitenaf.

## Heb je een vraag?

- Stel hem aan Matthijs of Marloes via [linnean@zinl.nl](mailto:linnean@zinl.nl)
- Ga zelf op zoek binnen de linnean-leden. Nadat je hebt ingelogd zijn alle profielen te vinden onder de oranje knop 'Netwerk' > klik op 'leden van linnean' op [linnean.nl](https://linnean.nl).
- Stel uw vraag aan een ambassadeur of coach binnen het programma Uitkomstgerichte zorg door een [ondersteuningsverzoek](#) in te sturen.

# Ronde tafel

## Van meten naar aantoonbaar verbeteren

Samen met Amsterdam UMC en LUMC organiseerde het Linnean Initiatief tussen 24 november 2020 en 7 september 2021 rondetafels met het thema 'van meten naar aantoonbaar verbeteren'. Dit jaar stonden de tafels in het teken van Plan van aanpak: welke aanpak heb je, als adviseur, om met teams de slag te maken naar continu leren en verbeteren?. In de tweede sessie bekeken we welke visie/ missie een organisatie heeft op waardegedreven zorg, en hoe dit vorm gegeven is op team niveau. De kennis verzamelt in 4 ronde tafels verzamelden we in de kennisbank aantoonbaar verbeteren.

Verslag 13 april

Verslag 7 september

kennisbank

## Patiëntparticipatie

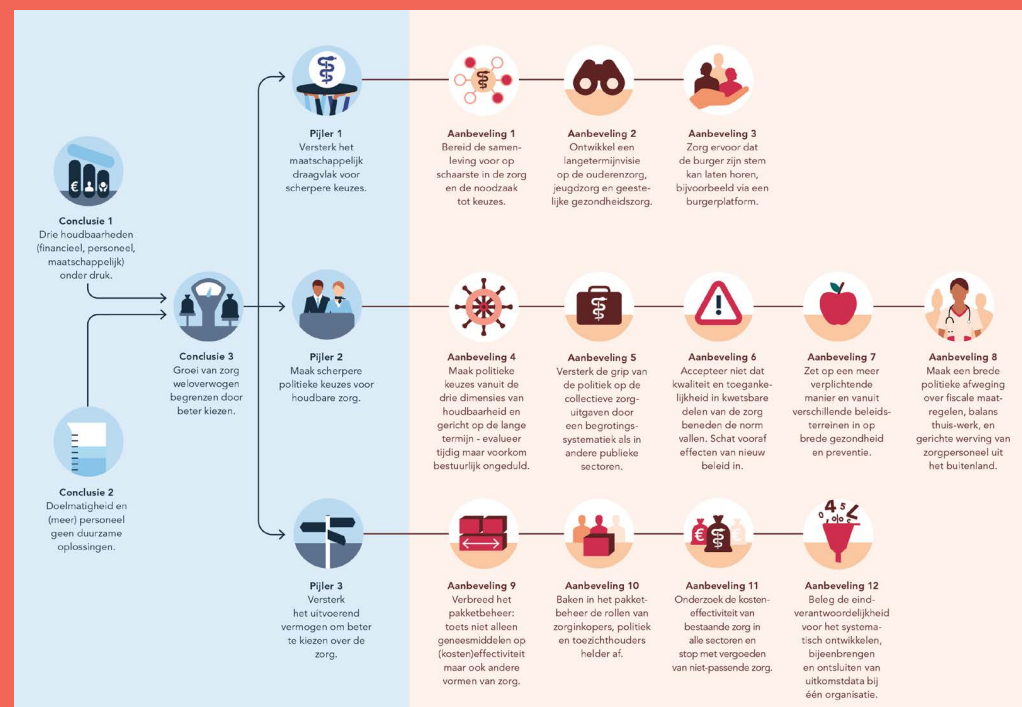
Met betrokkenen vanuit patiëntparticipatie verkende het Linnean initiatief verkend hoe ze patiëntparticipatie nog prominenter een plek kan geven binnen het initiatief. Patiënten delen hun verhalen op het platform en participeren in werkgroepen. In webcasts/werkbezoeken heeft dit perspectief ook een plek via een spreker, een filmpje, een terugkoppelaar, gespreksleider en vertegenwoordigt een lid binnen Raad van Advies dit perspectief.

## GGZ

Onder leiding van Edwin de Beurs en Paul Ulrich, kwamen 22 geïnteresseerden binnen de GGZ tweemaal samen. Met elkaar bespraken ze gemeenschappelijke raakvlakken, uitdagingen en mogelijkheden. In 2022 gaan ze hier eens per kwartaal mee verder. Interesse om aan te sluiten? Laat dit weten via [linnean@zinl.nl](mailto:linnean@zinl.nl).

## Houdbare zorg & waardegedreven zorg

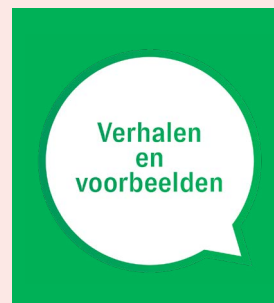
Met 26 genodigden vanuit o.a. overheid, branche-organisaties, algemene en universitaire ziekenhuizen, industrie, GGZ besprak het Linnean initiatief het rapport Houdbare zorg met Marianne de Visser en Arthur van Riel. Het WRR rapport Houdbare zorg gaat in op mensen, middelen en maatschappelijk draagvlak.



## Kosten en bekostiging

In een klein en gemêleerd gezelschap zagen we twee casussen waarbij de manier van bekostigen kwaliteitsverbetering en samenwerking over de keten/in het netwerk in de weg staat. In 2022 praten we verder over de belemmeringen en mogelijke oplossingsrichtingen voor contractering op basis van waarde.

# informatie



## Inspiratie- en praktijkverhalen

In 2021 hebben we maar liefst 55 verhalen opgehaald. In aanloop naar een webcast of kennisdeling binnen een werkgroep interviewden we deskundigen. In totaal staan er >150 inspiratie- en praktijkverhalen op de website.

[Lees meer](#)



## Zowel online als offline

In de afgelopen 3 jaar organiseerden wij 22 landelijke netwerkbijeenkomsten, webcasts of werkbezoeken. Hiervan organiseerden we 7 webcasts/ werkbezoeken in 2021.

[Alle bijeenkomsten op één rij](#)

## Kennispagina's

In 2021 zijn we gestart met kennispagina's. Deze zijn bedoelt om je snel op weg wegwijs te maken in een onderwerp.

Inmiddels zijn er 10 pagina's beschikbaar:

Linnean-  
kennisproducten

De literatuur voor  
u samengevat  
- systematische  
reviews

Luisteren is het  
nieuwe kijken  
- podcasts

Speelveld en andere  
platforms waarde-  
gedreven zorg

Waardegedreven  
zorg

Samen beslissen

Van meten  
naar verbeteren

Beter begrip van  
zorgbegrippen

Waardegedreven  
zorg-opleidingen

PROMs - patiënt-  
gerapporteerde  
uitkomsten

# Raad van Advies

Sinds de zomer van 2020 vormen Fenna Heyning, Theo Koster en Katinka van Boxtel de Raad van Advies voor het Linnean Initiatief. Ieder heeft zijn/haar eigen aandachtsgebied.



Fenna Heyning  
Innovatie en verbetering



Theo Koster  
Patiëntparticipatie



Katinka van Boxtel  
Verbinding

# Impact

Daarnaast wordt Linnean Initiatief nog vermeld in de artikelen:

Hoe waardegedreven zorg kan worden ingebed in de organisatie, 9 december 2021

Zwolse pilot vergroot begrip tussen gynaecologen en verloskundigen 28 januari 2021. Nav Linnean werkbezoek Isala

Basisinformatie PREMs in praktisch zakboekje). 7 okt nav PREM zakboekje

Professionals delen lessen over patiëntparticipatie 4 maart nav webcast patientenparticipatie

'We weten nu beter wat de patiënt belangrijk vindt bij chronisch nierfalen' 4 februari nav werkbezoek Santeon

Stap 1 van waardegedreven zorg: begin. 11 november 2021. Nav introductie LINNEAN model

Hoe Erasmus MC waardegedreven zorg ziekenhuisbreed implementeert. 1 juli. In kader van werkbezoek Erasmus MC

Bundelbekostiging: belemmeringen en adviezen 15 april. Nav bekostiging praatplaat

HIPS: uitdagingen en kansen van een dataplatform in de zorg 8 februari nav werkbezoek Santeon

De implementatiereis van PROMs in het AvL, 16 september 2021

Patiëntparticipatie verdient centrale rol in transitie naar waardegedreven zorg, 5 januari 2021

Eerste bouwstenen beschikbaar vanuit Experiment Uitkomstindicatoren, 14 januari 2021

LUMC deelt honderd inzichten over waardegedreven zorg, 11 februari 2021

## AcademieNieuweZorg

- Consultatieversie Handreiking 'In één oogopslag'.  
WG datavisualisatie/ dashboarding
- Inspiratieverhaal Patient Reported Outcome Measures (PROMs) zorgteam  
bot- en wekedelentumoren voegt waarde toe voor patiënten.
- Consultatie versie PREM spiekbriefje -> tegenwoordig PREM zakboekje
- Arthur Hayen – inspiratieverhaal.

## Dutch Health Hub

Linnean als partner

Linnean-model  
biedt start in  
waardegedreven  
zorg handvatten,  
8 december 2021

Waardegedreven zorg  
met uitkomsten én  
kosten

Rondetafel van  
meten naar  
verbeteren

Waardegedreven zorg  
biedt oplossing voor  
onhoudbaar zorgsysteem

'Benader kostprijs  
van zorg vanuit  
patiënt, niet  
vanuit dbc'

## Skipr

Linnean introduceert  
leidraad voor  
waardegedreven zorg  
12 november

Linnean-model  
biedt start in  
waardegedreven  
zorg handvatten,  
8 december 2021

## Programma Uitkomstgerichte Zorg

Menukaart generieke PROMs een plek binnen werkgroep generieke PROMS  
programma Uitkomstgerichte zorg

## Podcast

Arie Franx in gesprek met Arno Rutten van Vintura -  
We moeten als dokter weer (en meer) leren luisteren  
naar de patiënt

## Artikelen in tijdschriften

ESB-artikel 'waardegedreven zorg inkopen is mogelijk  
ondanks belemmeringen'

Caroline B Terwee, Marloes Zuidgeest, Harald E  
Vonkeman, David Cella, Lotte Haverman, Leo D Roorda.  
Common patient-reported outcomes across ICHOM  
Standard Sets: the potential contribution of PROMIS®  
BMC Med Inform Decis Mak 2021 Sep 6;21(1):259. doi:  
10.1186/s12911-021-01624-5.

# Inspiratie brieven

Iedere maand voorzien we alle Linnean-leden van informatie via een Inspiratiebrief. Lees ze hier terug.



[januari](#)

[februari](#)

[maart](#)

[april](#)

[mei](#)

[juni](#)

[juli](#)

[augustus](#)

[september](#)

[oktober](#)

[november](#)

[december](#)

# Kwartaal rapportages

Ieder kwartaal maken we een overzicht van:

- netwerkbijeenkomsten en/of werkbezoeken;
- praktijkvoorbeelden;
- inspiratieverhalen;
- werkgroepeninformatie;
- kennis- en achtergrondverhalen;
- in de media;
- leestips;
- terugkijktips;

en blikken we vooruit naar komend(e) maand/ kwartaal.

Bekijk de kwartaalrapportages hier terug:

**Ga naar  
[www.linnean.nl](http://www.linnean.nl)  
en sluit u aan!**

