

AAN DE SLAG MET WAARDEGEDREVEN ZORG



Webcast Linnean Initiatief
20 januari 2022

PROGRAMMA

19.00 uur: Opening door Ton Hanselaar

19.05 uur: Toelichting LINNEAN model

(Michèle van der Kemp & Vincent Wiersma)

19.20 uur: Paneldiscussie

(Arie Franx, Marie Jose Kleene, Joliene Munier en Inger Deijle)

19.45 uur: Verdiepingsessies

- Medische conditie & multidisciplinaire team | Michèle van der Kemp & Marieke de Boer
- Zorgpaden & uitkomsten | Vincent Wiersma & Marie Jose Kleene
- Kosten & bekostiging | Arthur Hayen & Deirisa Lopes Barreto
- Keten-/ netwerksamenwerking | Ina Kuper & Jan Hazelzet
- Leren, verbeteren & innoveren | Paul van der Nat & Dennis van Veghel
- Data & IT | Johan van Soest & Tim Grevelink
- Cultuur & leiderschap | Arie Franx & Linetta Koppert

Plenaire terugblik & afronding



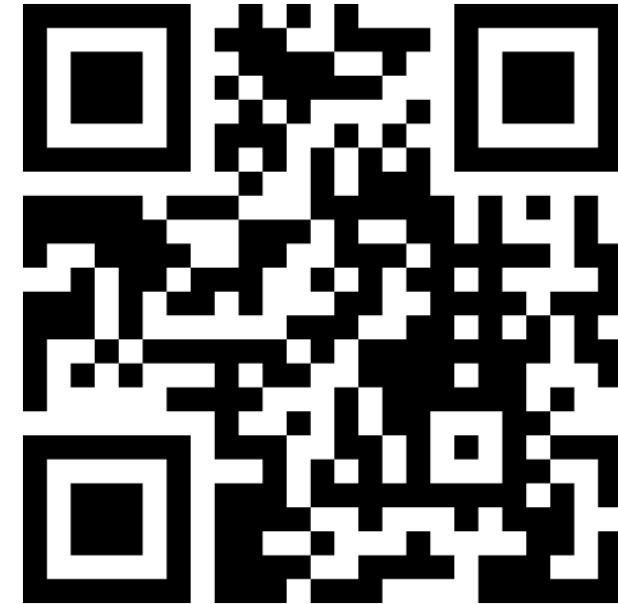
Mentimeter

Go to

www.menti.com

Enter the code

4122 7274

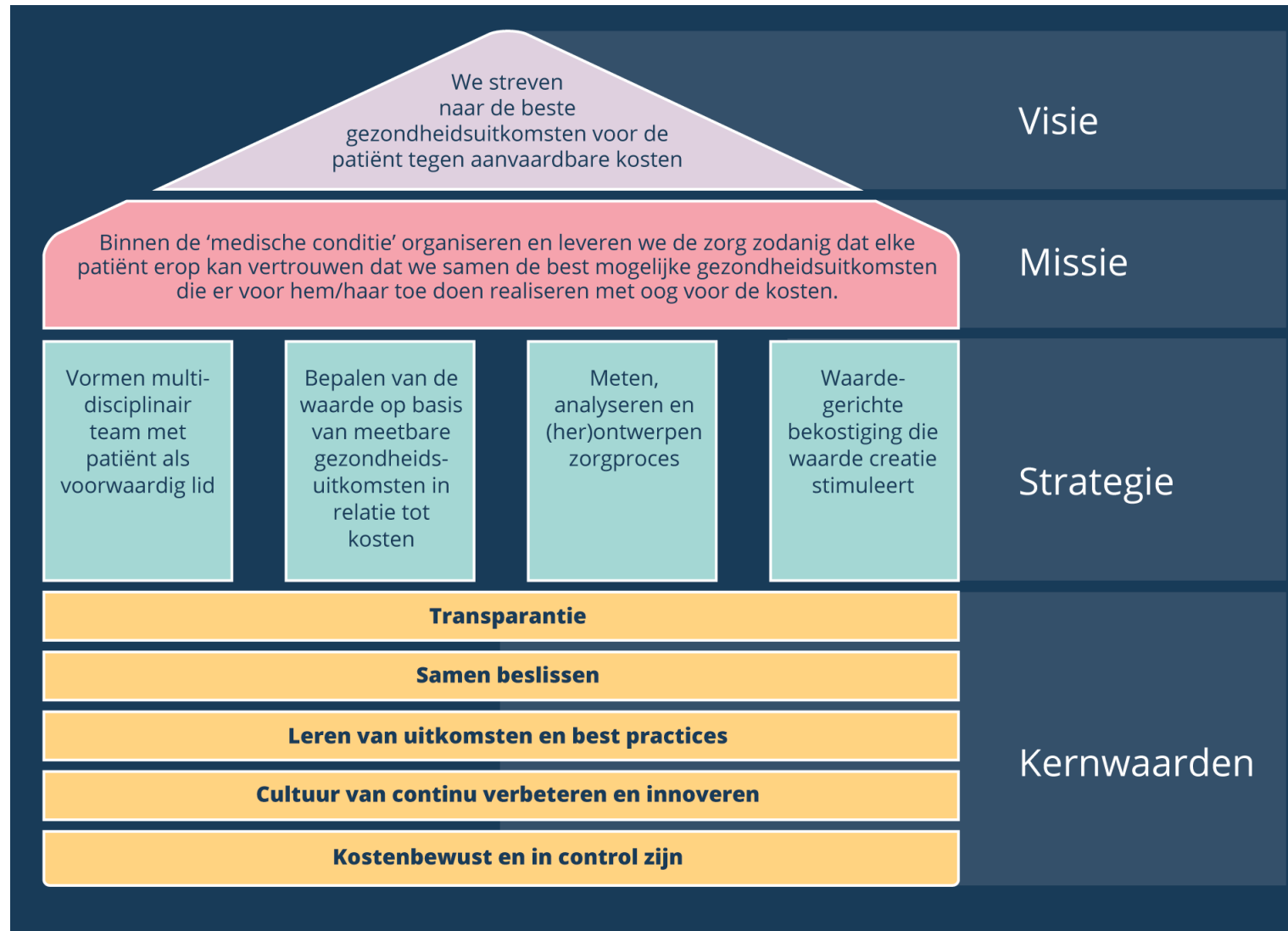


Or use the QR code

WAT IS WAARDE- GEDREVEN ZORG?



HET WAARDEGEDREVEN ZORGHUIS



HET WAARDEGEDREVEN ZORGHUIS

We streven
naar de beste
gezondheidsuitkomsten voor de
patiënt tegen aanvaardbare kosten

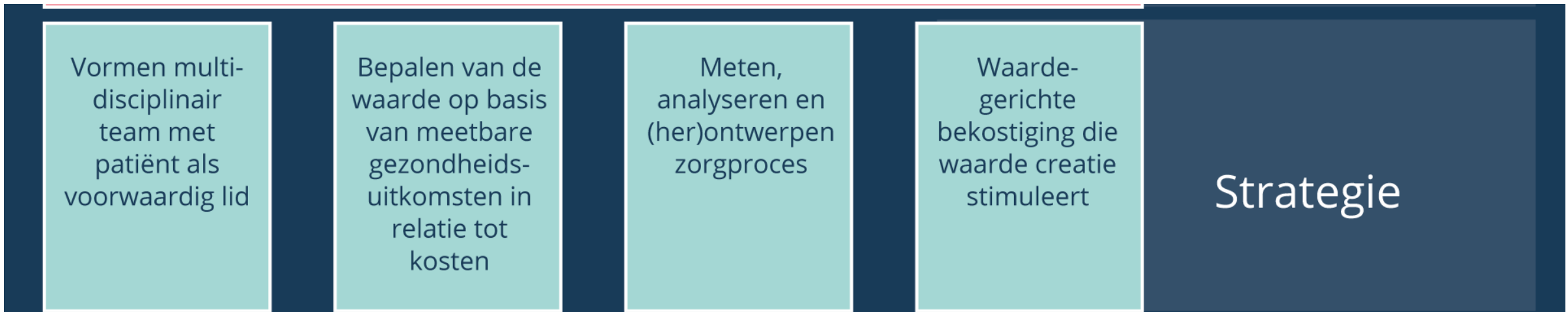
Visie

HET WAARDEGEDREVEN ZORGHUIS

Binnen de 'medische conditie' organiseren en leveren we de zorg zodanig dat elke patiënt erop kan vertrouwen dat we samen de best mogelijke gezondheidsuitkomsten die er voor hem/haar toe doen realiseren met oog voor de kosten.

Missie

HET WAARDEGEDREVEN ZORGHUIS



HET WAARDEGEDREVEN ZORGHUIS

Transparantie

Samen beslissen

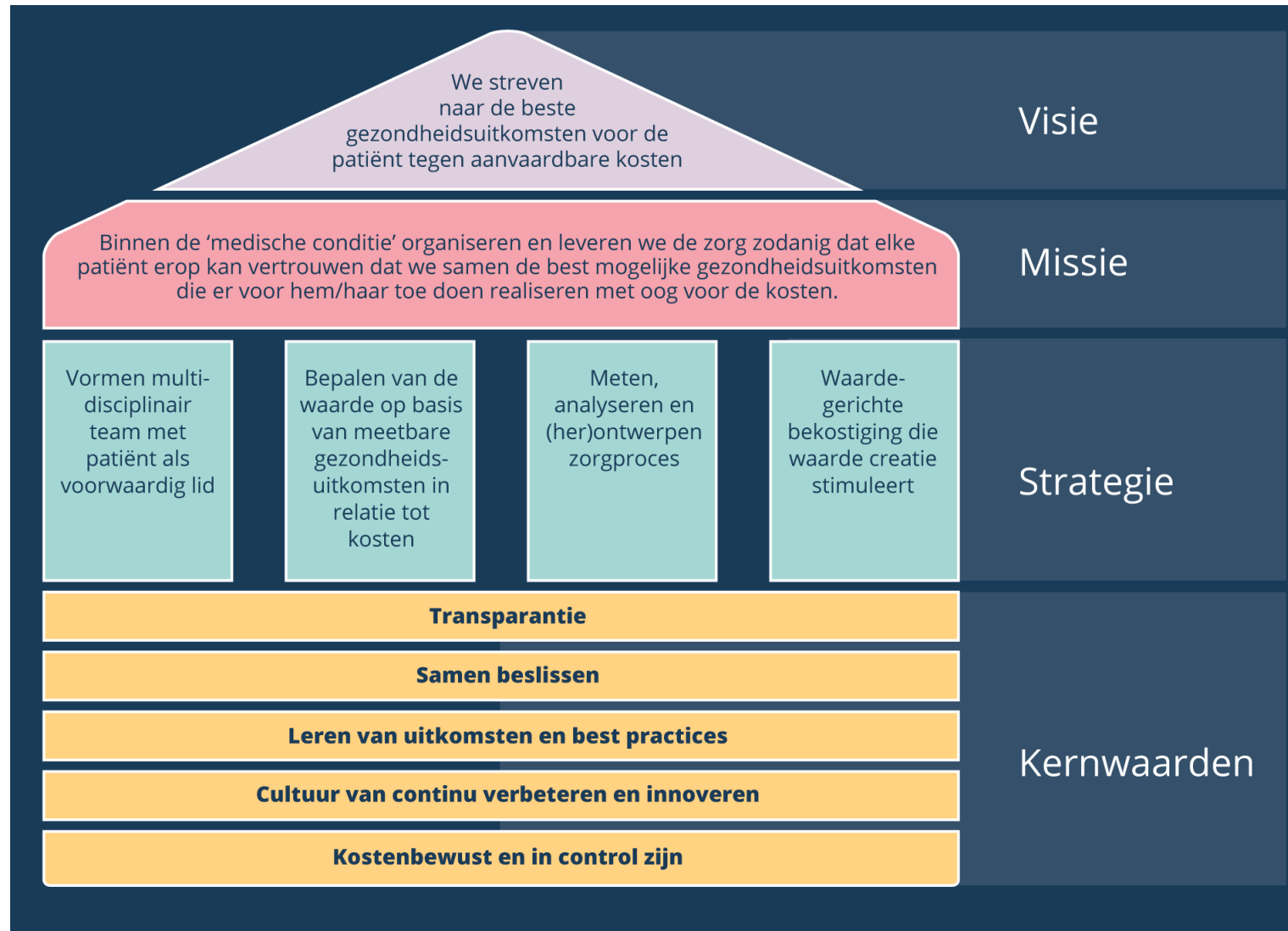
Leren van uitkomsten en best practices

Cultuur van continu verbeteren en innoveren

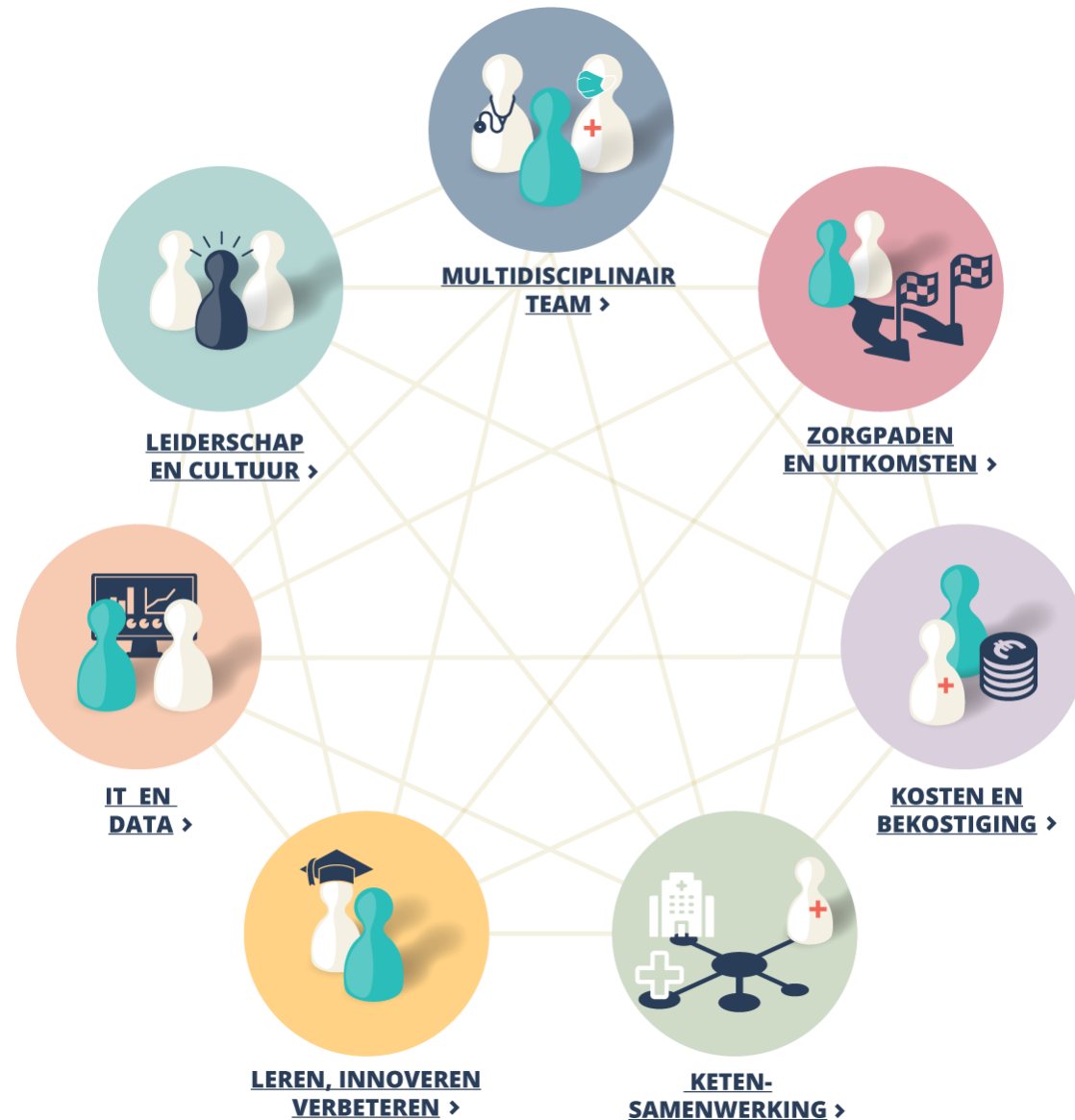
Kostenbewust en in control zijn

Kernwaarden

HET WAARDEGEDREVEN ZORGHUIS



HET LINNEAN MODEL: ZEVEN DOMEINEN VAN WAARDEGEDREVEN ZORG



MAAK EEN VLIEGENDE START



- 1. Stel heldere & haalbare doelen**
- 2. Gewoon doen!**
- 3. Doe de QuickScan**



HET MULTI-DISCIPLINAIRE TEAM

Checklist medische conditie en multidisciplinair team

Is de (medische) conditie helder gedefinieerd?

meer [+](#)

Bestaat het multidisciplinaire team uit de relevante zorgverleners en patiënten?

meer [+](#)

Is het leiderschap geborgd?

meer [+](#)

Staan de voortgangs- en verbeter-overleggen in de agenda's?

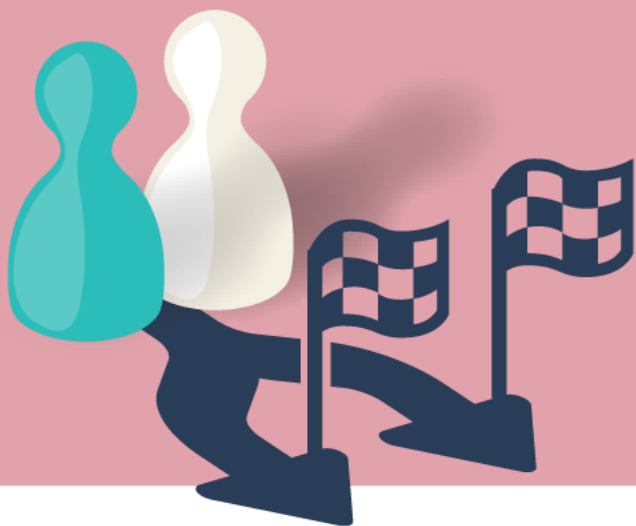
meer [+](#)

Zijn er genoeg middelen toegezegd en beschikbaar?

meer [+](#)

Zijn de juiste interne stakeholders aangehaakt?

meer [+](#)



ZORGPADEN EN UITKOMSTEN

Checklist bepalen zorgpaden, meten en bespreken uitkomsten

Zijn het zorgpad en de meetmomenten in kaart gebracht?

meer [+](#)

Is de uitkomstenset voor de patiëntengroep bepaald?

meer [+](#)

Worden de individuele uitkomsten besproken in de spreekkamer?

meer [+](#)



KOSTEN EN BEKOSTIGING

Checklist meten kosten, afspraken maken over bekostiging

Zijn de kosten van de zorgactiviteiten duidelijk?

meer 

Is de verhouding tussen kosten en vergoedingen van de zorgactiviteiten bekend?

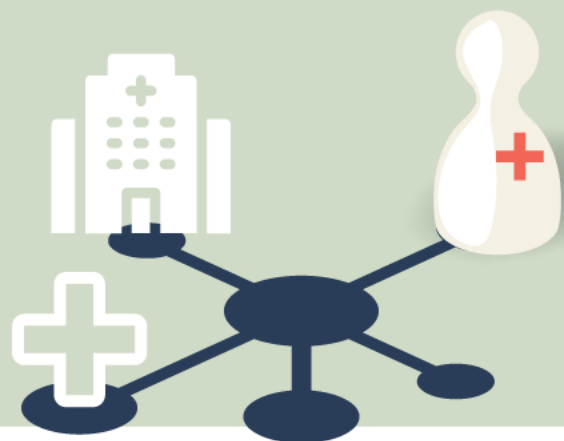
meer 

Kan het MDT zelf sturen op kosten en opbrengsten?

meer 

Zijn er afspraken met de preferente zorgverzekeraar over waardegedreven bekostiging gemaakt?

meer 



KETEN- SAMENWERKING

Checklist samenwerken met ketenpartijen

Werkt het MDT samen met keten- en netwerkpartners?

meer [+](#)

Werkt het MDT samen met andere teams van aanverwante (medische) condities?

meer [+](#)

Werkt het MDT samen met toeleveranciers (data & it, med- & biotech, farma)?

meer [+](#)



LEREN, INNOVEREN EN VERBETEREN

Checklist omgeving van leren en verbeteren

Hebben en houden de MDT-leden voldoende kennis van WGZ?

meer 

Is er een systeem dat continu leren en verbeteren mogelijk maakt en toepassing van innovaties stimuleert?

meer 

Worden de gezondheidsuitkomsten transparant gedeeld met de buitenwereld?

meer 



IT EN DATA

Checklist ondersteunende en veilige IT-omgeving

Worden de relevante data eenduidig geregistreerd?

meer [+](#)

Worden de data aantrekkelijk en toegankelijk gevisualiseerd?

meer [+](#)

Wordt er op een veilige en correcte manier omgegaan met de data?

meer [+](#)



LEIDERSCHAP EN CULTUUR

Checklist leiderschap en cultuur

Zijn de leiders inspirerend en communicatief vaardig?

meer 

Kennen en nemen alle MDT-leden hun rol en verantwoordelijkheid?

meer 

Heerst er binnen het team een cultuur van enthousiasme en vertrouwen, van veilig samen leren en verbeteren?

meer 

Is er binnen het MDT een cultuur van verbeteren, innoveren en experimenteren?

meer 

Verdiepingsessies

1. Medische conditie & multidisciplinaire team
Michèle van der Kemp & Marieke de Boer

2. Zorgpaden & uitkomsten
Vincent Wiersma & Marie Jose Kleene

3. Kosten & bekostiging
Arthur Hayen & Deirisa Lopes Barreto

4. Keten-/ netwerksamenwerking
Ina Kuper & Jan Hazelzet

5. Leren, verbeteren & innoveren
Paul van der Nat & Dennis van Veghel

6. Data & IT
Johan van Soest & Tim Grevelink

7. Cultuur & leiderschap
Arie Franx & Linetta Koppert



AAN DE SLAG MET WAARDEGEDREVEN ZORG



Namens het Linnean Initiatief, hartelijk dank voor uw aandacht.

- Wordt gratis lid van het Linnean Initiatief. [Meld je aan!](#)
- Kijk deze – en andere webcasts – van het Linnean Initiatief terug via ons [YouTube kanaal](#).
- Ga naar onze agenda met toekomstige Linnean en niet-Linnean evenementen. [Zie hier het overzicht](#).
- Volg ons op LinkedIn en mis nooit meer iets. [Ga naar onze bedrijfspagina](#).
- Wil je aan de slag met waardegedreven zorg? [Ga aan de slag met het LINNEAN-model!](#)

Samen versnellen we de transitie naar waardegedreven zorg in Nederland!

www.linnean.nl | linnean-initiatief@zinl.nl