

Linnean
Doendenkers voor de zorg

x Rijnstate

Samen beslissen - *De professional en patiënt in gesprek over uitkomsten*

Kirsten Daniels en Marita van den Berg

05 - 11 - 2024

Inhoud



Voorstellen



Hoe kijken wij als Rijnstate naar dit thema?



Zorgketen aan het woord



Discussievraag

Voorstellen



Even voorstellen



Kirsten Daniels

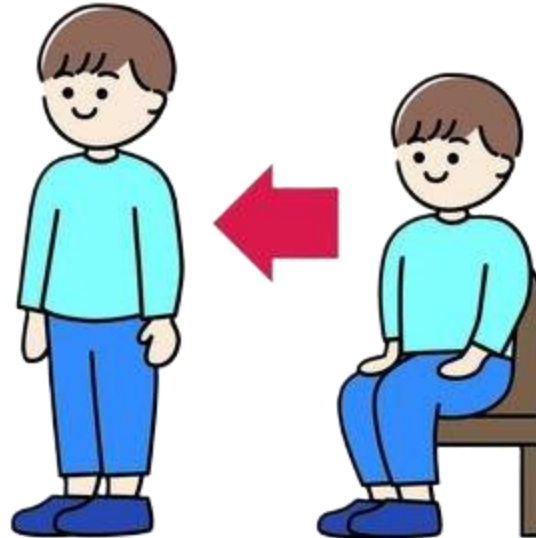
Adviseur WGZ, PROMs en SamenBeslissen



Marita van den Berg

Verpleegkundig specialist AGZ urologie en
ketenverpleegkundige prostaatcancer

Wie zitten er in de zaal?



- | | | |
|--------------------------------------|----|---|
| 1. Veel ervaring met Samen Beslissen | vs | Een beetje ervaring met Samen Beslissen |
| 2. Werkzaam in een ziekenhuis | vs | Elders werkzaam |
| 3. Werkzaam als stafmedewerker | vs | Als zorgverlener; direct patiëntcontact |

Hoe kijken wij als Rijnstate naar dit thema?

Patiëntparticipatie; individueel vs collectief



Rijnstate. Voorop in zorg voor jou.

Meerjarenstrategie 2022-2024



Ambitie **1**



Waardegedreven zorg

Optimale gezondheidswinst (toekomstige) patiënten

- Zorg van topkwaliteit: topklinisch en transparant
- Wetenschappelijk onderzoek
- Innovatie: ziekenhuis van de toekomst
- Leefstijl en preventie van gezondheidsproblemen

Ambitie **2**



Zorg samen met en rondom de patiënt

Waardevolle oplossingen in multidisciplinaire zorgketens

- Patiënten participatie
- Zorg voor ouderen
- Waardegedreven organisatie
- Juiste zorg op juiste plek
- Samenwerking met zorgpartners

Ambitie **3**



Zorg voor elkaar

Voldoende, vitale en vakbekwame professionals

- Aantrekken en behouden van zorgprofessionals
- Aandacht voor jou
- Opleiden voor de toekomst
- Samen aan het stuur met CMSR en VAR

Ambitie **4**



Zorg voor ziekenhuis en maatschappij

Continuïteit en gezondheid in onze regio

- Financieel gezonde organisatie met passende omzet
- Duurzaam ziekenhuis voor een gezonde leefomgeving
- Digitale transformatie
- Bouw (poli)kliniek van de toekomst



Kernwaarden

leef

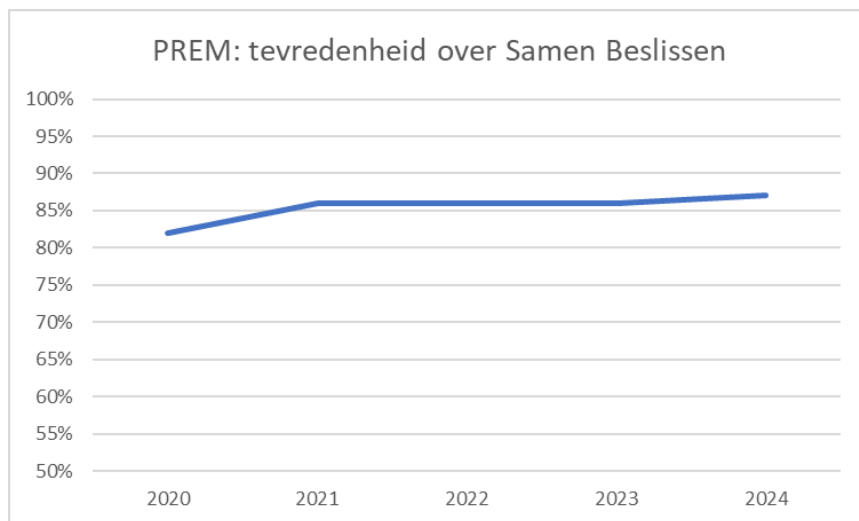
gastvrij

professioneel

ondernemend



Patiënten over Samen Beslissen in Rijnstate



'Alles werd in goed overleg bepaald, van onderzoek tot mogelijke behandeling'



- **Samen Beslissen: 87% van de patiënten is positief*** (was 86% in 2023)
Kunt u zoveel u wilt meebeslissen over de zorg of behandeling die u krijgt?



Initiatieven t.a.v. Samen Beslissen

- Promoten van Samen Beslissen onder patiënten - 3 goede vragen
- Gebruik van keuzehulpen en/of consultkaarten
- Scholingsmomenten
- Online module 'gespreksvaardigheden'
- Samen Beslissen Toolbox voor zorgprofessionals
- **Gebruik van uitkomsten (o.a. PROMs) in de spreekkamer**

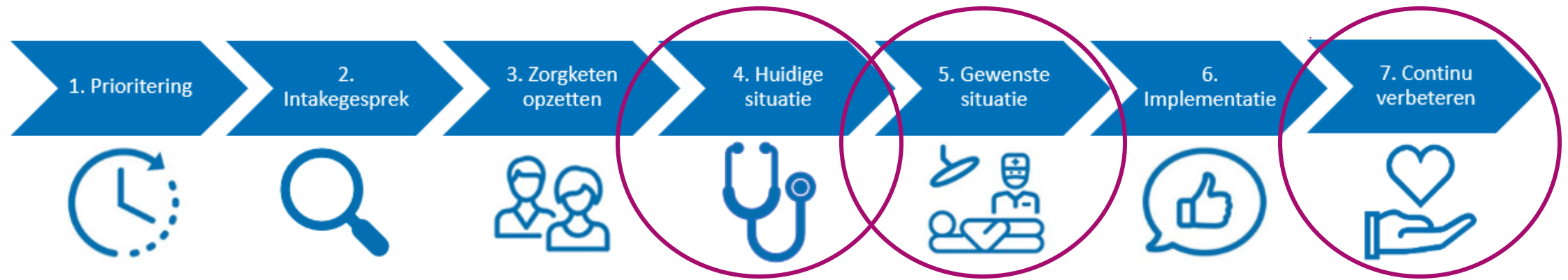
Wat zijn mijn mogelijkheden?

Wat zijn de voordelen en nadelen van die mogelijkheden?

Wat betekent dat in mijn situatie?



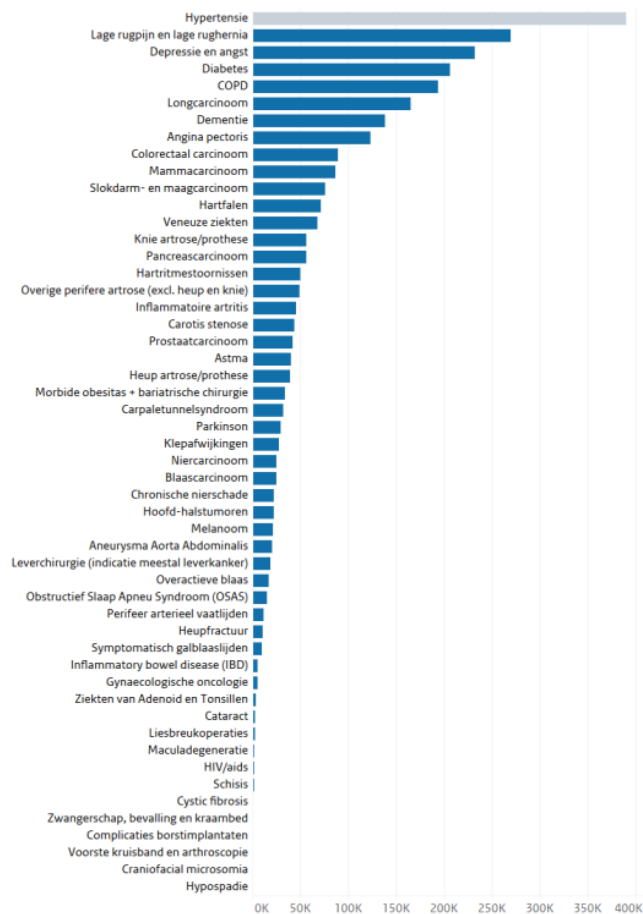
WGZ en Samen Beslissen



PROMs; 25 aandoeningen en 'still counting'

Overzicht aandoeningen gesorteerd op landelijke ziektelast

De ziektelast van hypertensie is vrijwel volledig indirect, dat wil zeggen dat hypertensie andere aandoeningen met ziektelast veroorzaakt. Daarom tellen we de ziektelast van hypertensie niet mee.



Patiënt rapporten

PROMs viewer (HiX)

WGZ dashboard (PROMs, CROMs én kosten)

Patiëntrapport

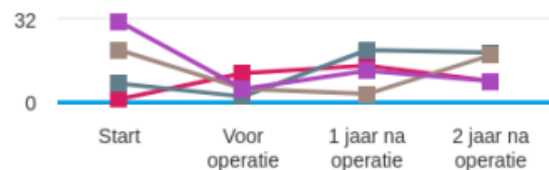


Preview - Kaak - Orthognatische chirurgie

Hartelijk dank voor het invullen van de vragenlijst. Hierbij ontvangt u een korte samenvatting van uw antwoorden. U kunt uw resultaten vergelijken in de tijd door het invullen van alle vragenlijsten (voor de operatie en 1 en 2 jaar na de operatie).

In de figuren ziet u wat uw scores nu zijn ten opzichte van voor de operatie (start). Naast de figuren staat een korte uitleg over de scores.

Bij vragen kunt u ook contact opnemen met de polikliniek Mondziekten, Kaak- en Aangezichts chirurgie via xxx-xxxx (telefoonnummer of mailadres).



- Beleving van uiterlijk (0-16; lager=beter)
- Esthetiek (0-20; lager=beter)
- Functie (0-20; lager=beter)
- Sociaal (0-32; lager=beter)

Kwaliteit van leven

In deze grafiek ziet u de scores op voor beleving van uiterlijk, esthetiek, functie en sociaal. Voor elke score geldt: hoe lager de score, hoe beter het functioneren.



- Kwaliteit van leven

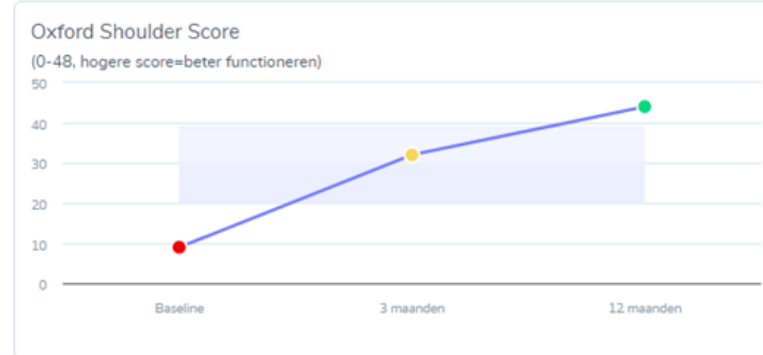
Kwaliteit van leven

In deze grafiek ziet u uw kwaliteit van leven. Hoe hoger de score, hoe beter u uw kwaliteit van leven beoordeeld.

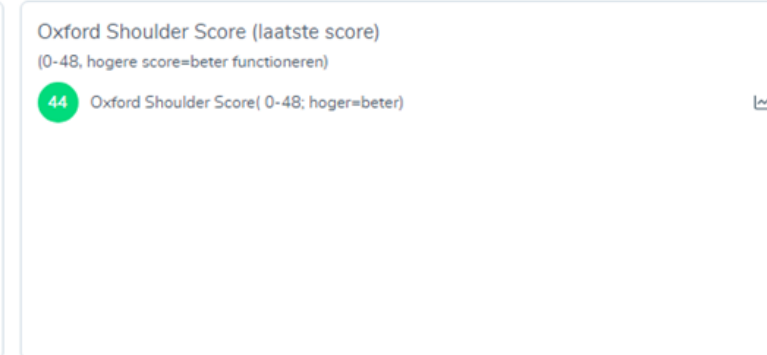


PROMs viewer (HiX)

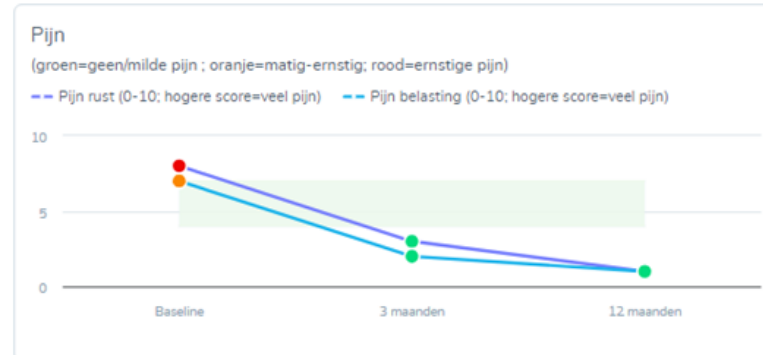
Grafiek aanpassen | verplaatsen



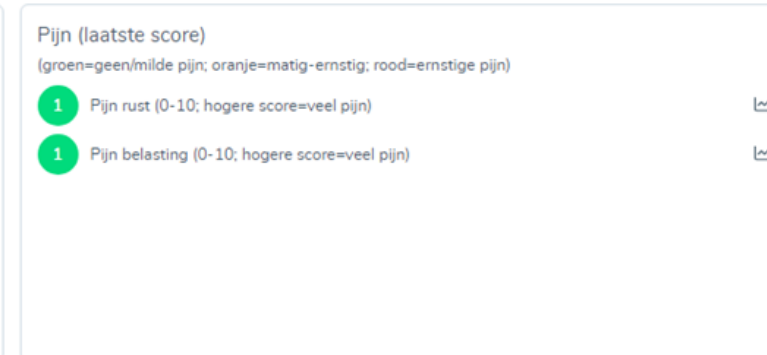
Scorelijst aanpassen | verplaatsen



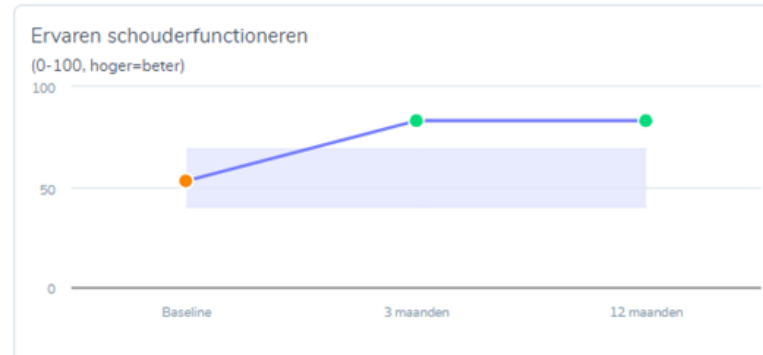
Grafiek aanpassen | verplaatsen



Scorelijst aanpassen | verplaatsen



Grafiek aanpassen | verplaatsen



Scorelijst aanpassen | verplaatsen



Zorgketen Prostaatanker - Marita van den Berg aan het woord



Rijnstate

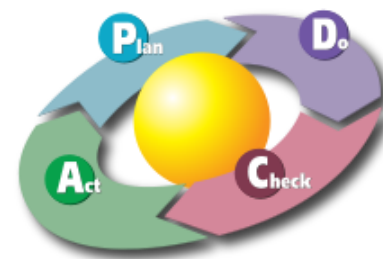
Zorgketen prostaatkanker: “Gebruik van patiëntgerapporteerde uitkomsten (PROMS) in de spreekkamer”

November 2024

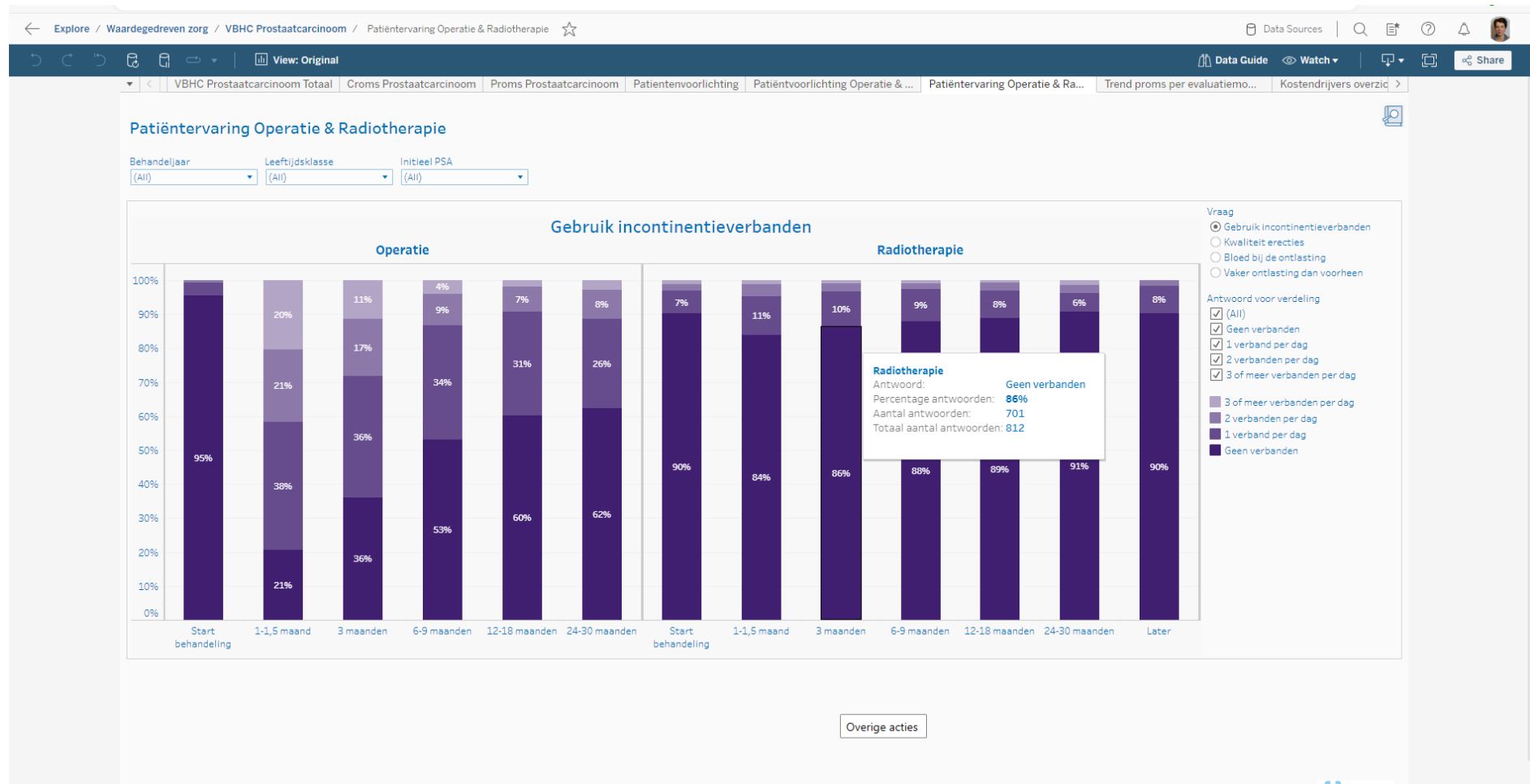
Rijnstate. Voorop in zorg voor jou.

PROMS Rijnstate

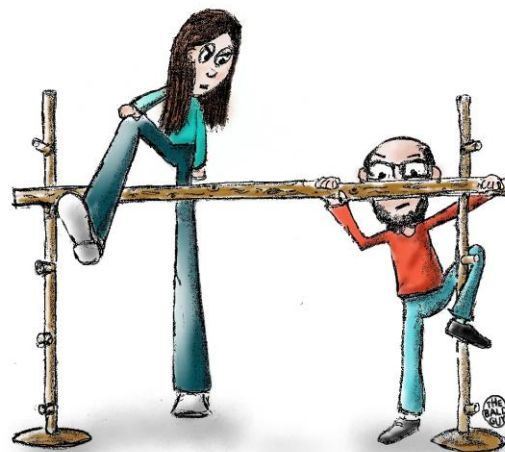
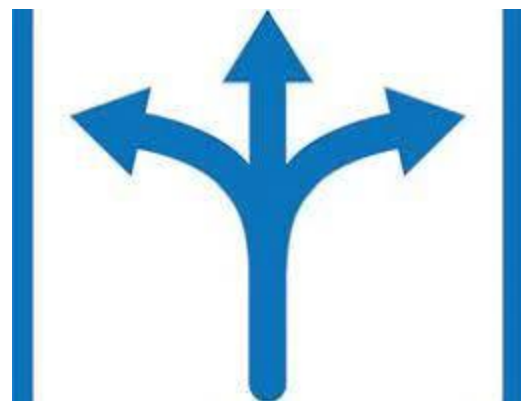
- Inzicht in eigen resultaten
 - Shared Decision making
 - Verwachtingsmanagement
- Patiënt betrekken -> gevalideerde vragenlijsten
- Kwaliteitsverbetercyclus



Keuzehulp



Spreekkamer



Wat heeft het ons opgeleverd?

- Patiëntenvoorlichting
- Verwachtingsmanagement incontinentie
- Revalidatie erecties

- Zorgcoördinatoren
- Ketenoverleg



Obstakels

- Prostaatkankerzorg gaat buiten de zorg van Rijnstate
- Verwijzingen
- Behandelingen
- Toename van studies met QvL
- Maatwerk deelname patiënten (verandering behandeling)



Take home message

- Maak goede afspraken met verwijzende partijen
- Maak het een onderdeel van je ketenoverleg
- Bij studies zelf de PROM uitvragen



Discussievraag



Linnean



Rijnstate

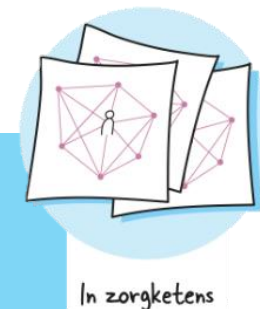
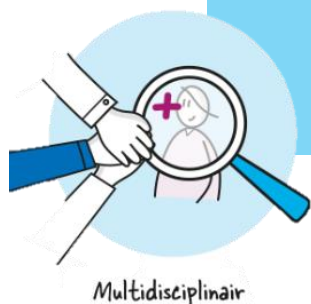
Zijn er vanuit jullie discussiepunten?



Discussievraag

Waar ligt voor jullie de prioriteit t.a.v. inrichten PROMs?

- a) Volgen van landelijke uitkomsten sets?
- b) Inrichten op gesprek in de spreekkamer?



Bedankt voor je komst!



Linnean x Rijnstate
Doendenkers voor de zorg

Spreken we elkaar zo verder bij de netwerkborrel?