

Linnean
Doendenkers voor de zorg

x Rijnstate

Samenwerken in netwerken

Bregje van den Elzen & Sabien Jonkers

05 - 11 - 2024

Inhoud



Voorstellen



Hoe kijken wij als Rijnstate naar dit thema?



Zorgketen aan het woord



Discussievraag



Linnean



Rijnstate

Voorstellen



Even voorstellen



Sabien Jonkers
Accountmanager 1e en
2e lijn



Bregje van den Elzen
Eerstelijns verloskundige



Noem één woord op wat in je opkomt bij
samenwerken met externe zorgpartners

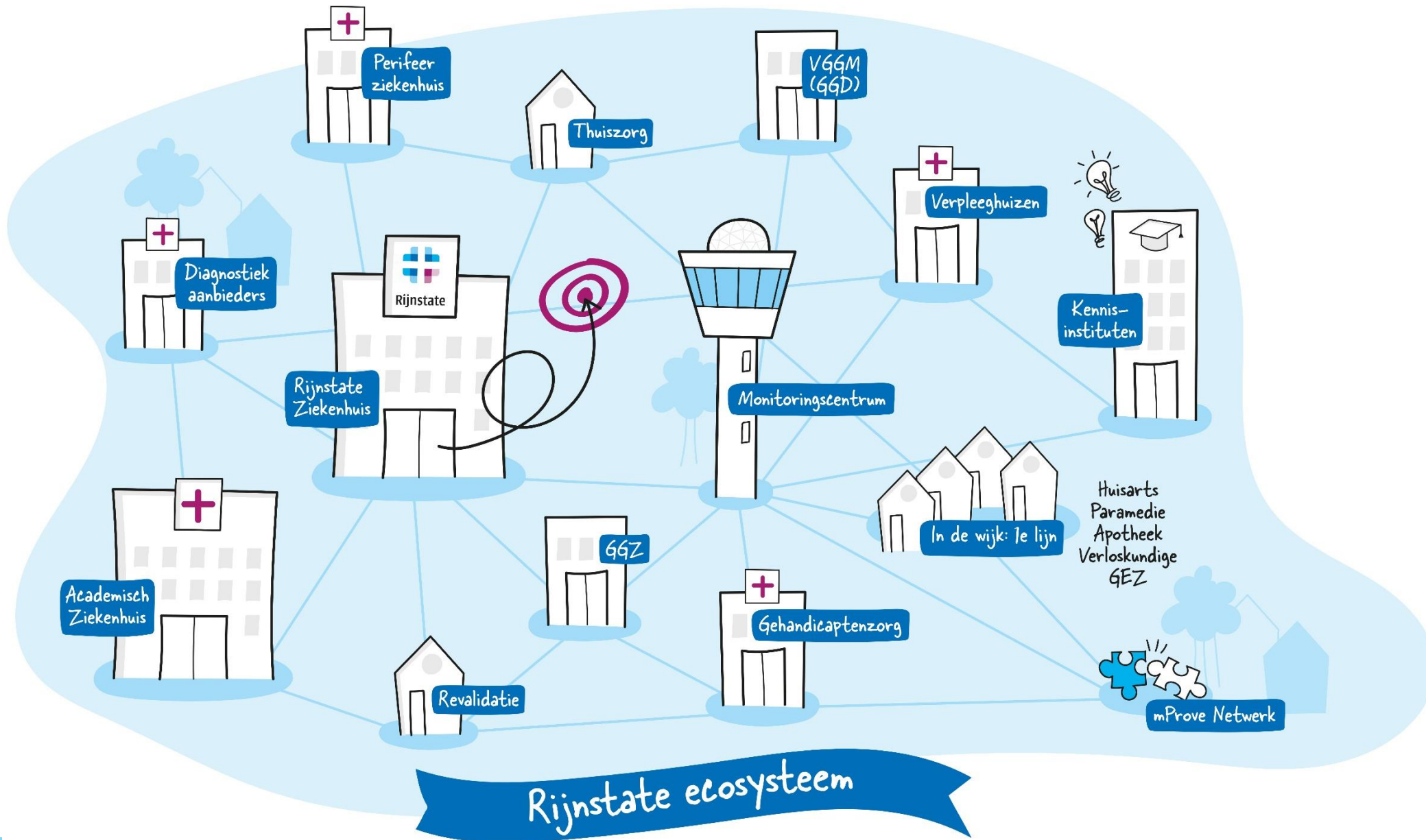


Rijnstate

Hoe kijken wij als Rijnstate naar dit thema?



Rijnstate



Wat is voor jou dé sleutel tot succes voor samenwerking

- Betrek de andere partijen tijdig
- Heb oog en respect voor elkaars werk(proces) en knelpunten
- Loop een dag(deel) mee met de ander
- Heeft je gesprekspartner mandaat van achterban?
- Wees open over belangen en worstelingen
- Noem tijdig het geld-aspect en betrek de zorgverzekeraar en ICTafdeling
- Communiceer over de voortgang en de afwegingen
- Wil je succesvolle implementatie? Neem ruim de tijd!



Zorgketen Geboortezorg aan het woord



Linnean



Rijnstate

Geboorte zorg regio Arnhem



Rollen in waardegedreven zorgtrajecten

Kernteam:

Zorg voor regie en coördinatie



Zorgketenteam:

Leden kernteam en afvaardiging van alle betrokken professionals en ondersteuners.



Zorgketen:

Iedereen die in de keten werkt.



Samenwerking



Patientwaarde naar doelen

Patiëntwaarde: continuïteit van zorg (1x je verhaal doen, beperkt aantal zorgverleners en dichtbij waar het kan)

Doel: continuïteit van zorg met zoveel mogelijk dezelfde zorgverleners. De juiste deskundigheid is hierbij een randvoorwaarde.

Patiëntwaarde: goede informatie en informatieoverdracht en helpen om de juiste vraag te stellen.

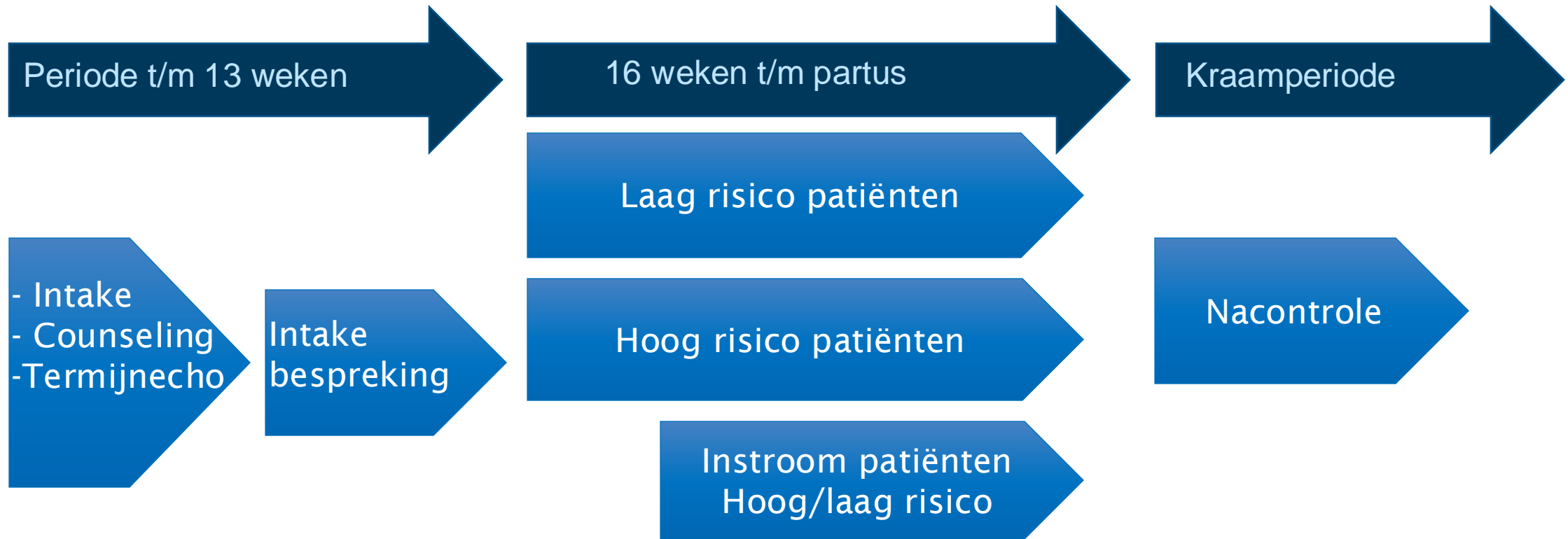
Doel: goed geïnformeerde toekomstige ouders met behoud van eigen regie en met reële verwachtingen.
Hierbij zijn digitaal en samen beslissen hulpmiddelen om dit te bereiken.

Patiëntwaarde: dichtbij waar het kan

Doel: zorg wordt zoveel mogelijk dichtbij huis georganiseerd passend bij de situatie van de patiënt.



Belangrijkste wijzigingen



Werken in kleine teams:

laag risico: gynaecoloog/verloskundearts
+ 1 of 2 verloskundigen

hoog risico: perinatoloog + verloskundearts



Linnean



Rijnstate



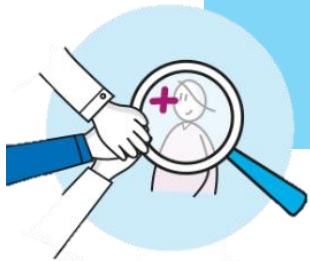
Wat is ons succes?



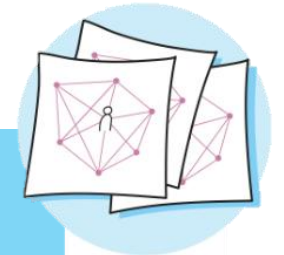
Discussie stelling



Laat het ziekenhuis de leiding nemen.



Multidisciplinair



In zorgketens



Bedankt voor je komst!



Linnean x Rijnstate
Doendenkers voor de zorg

Spreken we elkaar zo verder bij de netwerkborrel?