

Linnean
Doendenkers voor de zorg



Medisch
Spectrum
Twente

een santeon ziekenhuis

Digitale Transformatie: Spring op die trein!

Jeanine de Regt
Transformatiemanager

Linnean
Doendenkers voor de zorg



Medisch
Spectrum
Twente
een santeon ziekenhuis

LinkedIn





Zorgtransformatie

MST heeft toegankelijkheid van zorg hoog op de agenda

“We opereren patiënten met vervolgzorg niet voordat deze zorg beschikbaar is op moment van verwacht ontslag”

**“Patiënten met een simpele
operatieve ingreep herstellen
thuis.”**

“Nieuwe verwijzingen gaan voorrang krijgen bij de poliplanning ten koste van herhaalconsulten”

**“Onze chronische patiënten
zien we alleen nog bij klachten”**

**“Onze chronische patiënten
zien we alleen nog bij klachten”**

Eens

Oneens

Transformatie Agenda 2023-2028

Sturen-achter-de-poort op het 'minder-meer' - principe

1

Hybride
zorg

2

Anderhalve-
lijnszorg

3

Optimalisatie
zorglogistiek

4

Overig
'minder - meer'

Transformatie Agenda 2023-2028

Sturen-achter-de-poort op het 'minder-meer' - principe

1

Hybride
zorg

2

Anderhalve-
lijnszorg

3

Optimalisatie
zorglogistiek

4

Overig
'minder - meer'

LANDELIJK

Zorg bij jou 2025

- ✓ Inclusie: 18.200 patiënten
- ✓ Zorgpaden 2025: 20

Transformatie Agenda 2023-2028

Sturen-achter-de-poort op het 'minder-meer' - principe

1

**Hybride
zorg**

LANDELIJK

Zorg bij jou 2025

- ✓ Inclusie: 18.200 patiënten
- ✓ Zorgpaden 2025: 20

2

**Anderhalve-
lijnszorg**

3

**Optimalisatie
zorglogistiek**

REGIONAAL

Regionale data platform

- (versneld verbinden)
- ✓ Capaciteitsplatform
 - ✓ ACP
 - ✓ 360 graden
 - ✓ Lab diagnostiek
 - ✓ Thuismonitoring

4

**Overig
'minder - meer'**

REGIONAAL

ONZ regio clinics

- ✓ OK laag complex i.s.m. SXB, SKB e/o ZGT

Transformatie Agenda 2023-2028

Sturen-achter-de-poort op het 'minder-meer' - principe

1

Hybride zorg

LANDELIJK

Zorg bij jou 2025

- ✓ Inclusie: 18.200 patiënten
- ✓ Zorgpaden 2025: 20

LOKAAL

Andere zorgpaden

- ✓ 'Kraamkamer ZBJ'
- ✓ b.v. Kinderen met astma
- ✓ ...

2

Anderhalve-lijnszorg

LOKAAL

Stadpoli-model

Bundelen en concentreren:

- ✓ ECMS+
- ✓ licht ambulante DBC
- ✓ taakherschikking
- ✓ i.s.m. Menzis en bij voorkeur met HZT (Thoon/FEA)

3

Optimalisatie zorglogistiek

REGIONAAL

Regionale data platform

- (versneld verbinden)
- ✓ Capaciteitsplatform
 - ✓ ACP
 - ✓ 360 graden
 - ✓ Lab diagnostiek
 - ✓ Thuismonitoring

REGIONAAL

ONZ regio clinics

- ✓ OK laag complex i.s.m. SXB, SKB e/o ZGT

4

Overig 'minder - meer'

LOKAAL

Polikliniek

- ✓ ...
- ✓ ...

Diagnostiek

- ✓ ...
- ✓ ...

Kliniek

- ✓
- ✓ ...

OK

- ✓ ...
- ✓ ...

Wat doen we landelijk

Transformeren kunnen we alleen met elkaar

Linnean
Doendenkers voor de zorg



MST

Medisch
Spectrum
Twente

een santeon ziekenhuis

Zorg bij jou

Een totaalpakket voor het leveren van hybride zorg

Hybride zorgpaden die impact maken

Onze zorgpaden zijn herontworpen in samenwerking met artsen en verpleegkundigen vanuit verschillende ziekenhuizen om best practices te bundelen.

Het resultaat? Verlaging van werkdruk voor zorgverleners, terwijl patiënten veilig en persoonlijk worden ondersteund.



Medisch Service Centrum (MSC)

Het bevlogen team van verpleegkundigen houdt de patiënten nauwlettend in de gaten en grijpen in wanneer (medisch) nodig.

Wij zorgen met vooraf afgestemde werkwijzen en medisch protocollen voor uw patiënten.

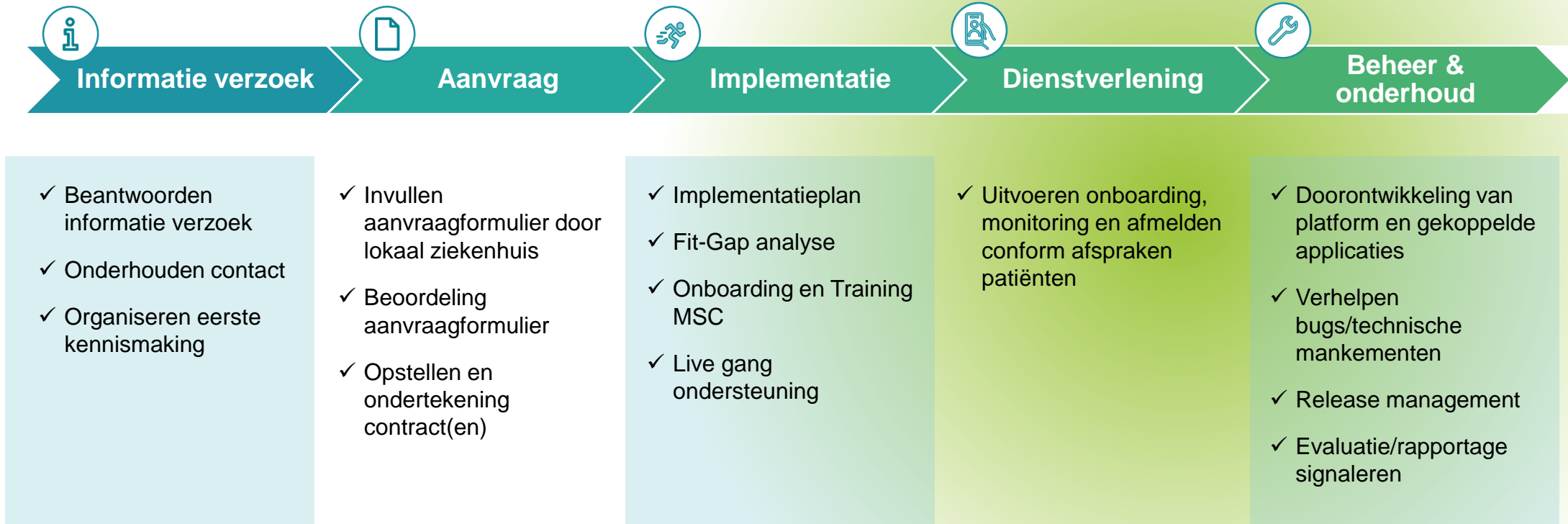


Uitdagingen hybride zorg

Hybride zorg is één van de oplossingen om de toenemende zorgvraag en een tekort aan zorgverleners op te vangen. Maar: hybride zorg zelf opzetten is complex. Je moet een monitoringscentrum inrichten. Verpleegkundigen omscholen. Zorgpaden opnieuw inrichten. Dat is complex en vraagt grote investeringen. En die investeringen betalen zich alleen terug bij grote aantallen patiënten.

Belangrijkste activiteiten

Het traject van eerste contact tot aan dienstverlening volgt verschillende fases



Wat doen we regionaal

Transformeren kunnen we alleen met elkaar

Linnean
Doendenkers voor de zorg



Medisch
Spectrum
Twente

een santeon ziekenhuis

Regionaal capaciteitsinzicht

Een use cases in het kort

Wat

- ✓ Dashboard voor real-time inzicht in bedden capaciteit VVT
- ✓ Waarmee zorginzet beter kan worden afgestemd
- ✓ Op (beschikbare) capaciteit > juiste zorg op de juiste plek

Impact inwoner twente

- ✓ Minder wachttijd voor passende zorg

Impact Zorgverlener

- ✓ Door inzicht in beschikbare zorgcapaciteit snellere doorstroming naar vervolgzorg

Klaar als . . .

- ✓ Verkeerde beddagen in de ziekenhuizen zijn teruggebracht met 15%.

De betrokken sectoren

Data verbindt, zorg vernieuwt



Huisartsenzorg



Apotheekzorg



Netwerkgzorg



Laboratoria



Zorgcoördinatie



GGZ



MSZ



VVT



De deelnemende partijen

Data verbindt, zorg vernieuwt

Zorgcoördinatie	

MSZ		

Huisartsenzorg				

Netwerkgzorg	

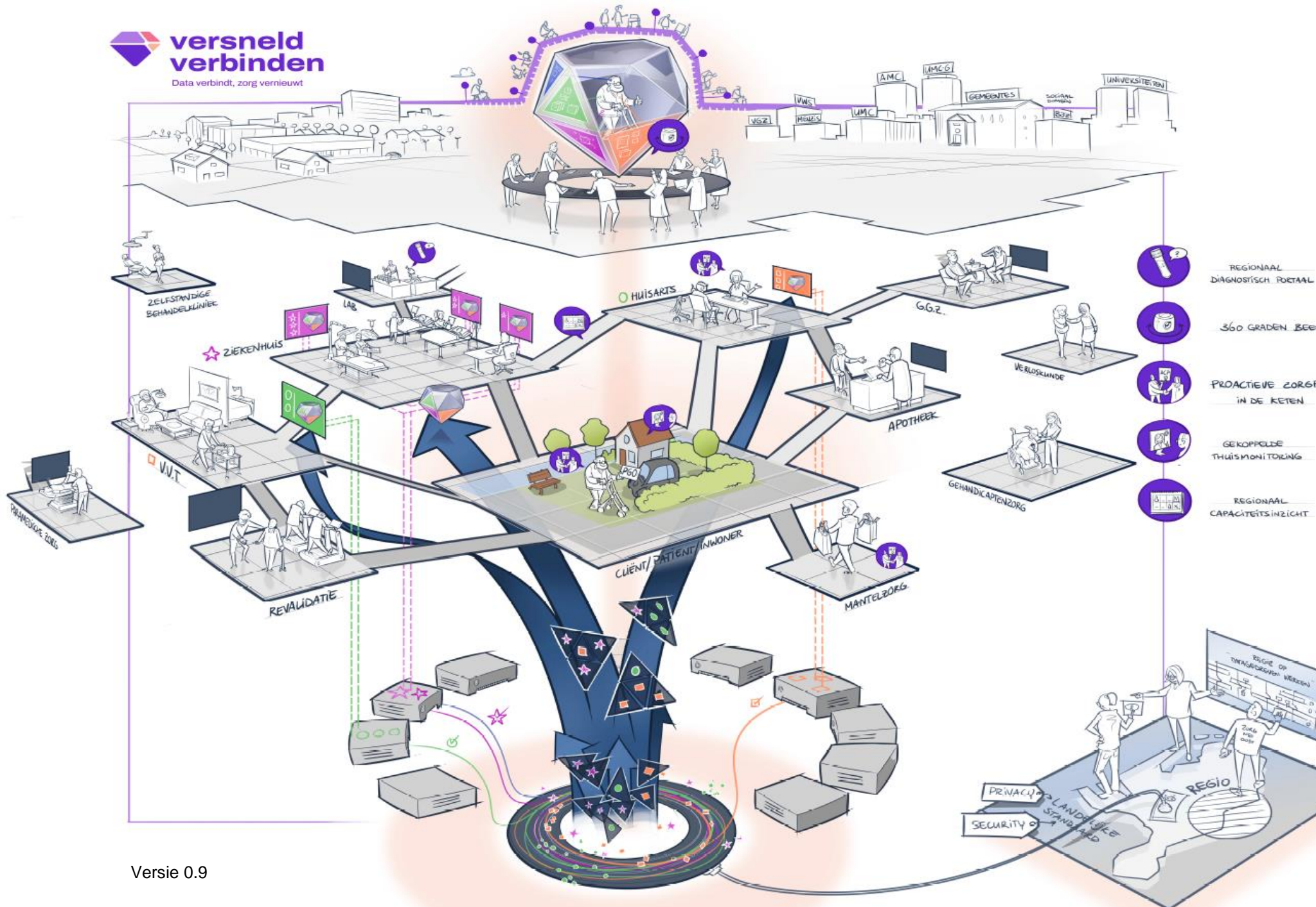
Apotheekzorg	

VVT				

GGZ	

Laboratoria			

--



- Tijdslijnen 2025**
- 1) Q2-Q3 technologisch platform neerzetten
 - 2) Q4 uitrol eerste use case:
→ 360 graden

Grote cijfers...

...met ook grote doelen en de bijbehorende te behalen resultaten

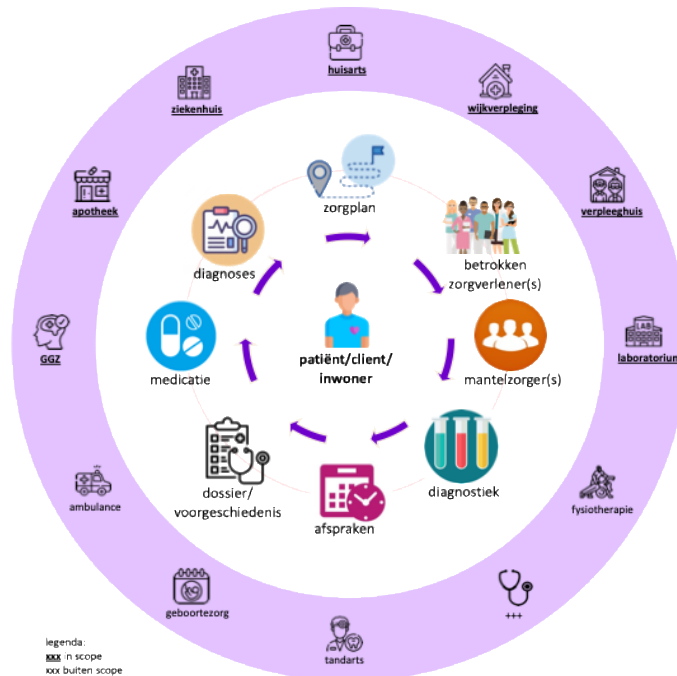
- ✓ € 38 Miljoen ter beschikking
- ✓ 438.696 Uren zijn beschikbaar = gemiddeld 114 FTE per jaar
- ✓ 117 KPI's
- ✓ 2,5 Jaar looptijd vanaf 01-01-2025
- ✓ 57 FTE tijdswinst vanaf 2029
- ✓ €10,7 Miljoen zorgkosten omgebogen vanaf 2029 en beschikbaar voor andere zorg.

360-graden beeld

Een use cases in het kort

Wat

- ✓ Toegang tot een generiek kern dossier van de inwoner/client/patient



Impact inwoner twente

- Betere zorgervaring omdat niet meerdere malen zorginformatie (bijv. voorgeschiedenis) hoeft worden doorgegeven

Impact Zorgverlener

- ✓ Minder tijd nodig voor het verzamelen van zorginformatie.

Klaar als ...

- ✓ Zorgverleners toegang hebben tot het 360-graden-beeld vanuit het eigen bronstelsel

Wat doen we lokaal

Transformeren kunnen we alleen met elkaar

Linnean
Doendenkers voor de zorg



MST

Medisch
Spectrum
Twente

een santeon ziekenhuis



WAT
KAN JIJ
DOEN?

**Omdat je mening vaak veranderd door
het verkrijgen van nieuwe kennis en
inzichten even een check . . .**

**“Onze chronische patiënten
zien we alleen nog bij klachten”**

Eens

Oneens

Linnean
Doendenkers voor de zorg



Medisch
Spectrum
Twente

een santeon ziekenhuis

**Spring op die trein
Kom in actie!**



Linnean
Doendenkers voor de zorg



Medisch
Spectrum
Twente

een santeon ziekenhuis