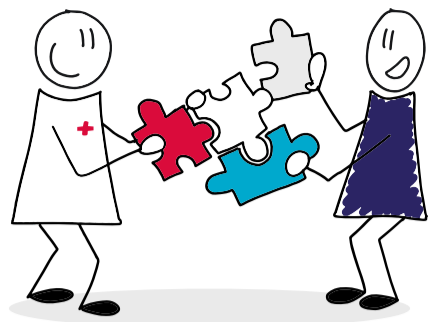


Value-Based Integrated Care

Auteurs: E.S. van Hoorn, MSc., L. Ye, MSc., Dr. N. van Leeuwen,
Prof. Dr. H. Raat, Prof. Dr. H.F. Lingsma



► [Links](#) naar externe documenten



Waardegedreven zorg:
de best mogelijke uitkomsten tegen de laagst mogelijke kosten



Integrale zorg:
patiëntgericht, multidisciplinair en gezamenlijke organisatie en verantwoordelijkheid van zorg



Onderzoeksvragen

1. Hoe is waardegedreven integrale zorg gedefinieerd?
2. Wat zijn de faciliterende en belemmerende factoren voor de implementatie van waardegedreven integrale zorg?
3. Wat zijn de effecten van waardegedreven integrale zorg?

Methode

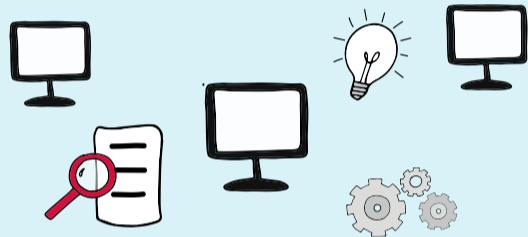
Wereldwijde peer-reviewed artikelen

kwantitatieve studies

kwalitatieve studies

► Aanbevelingen

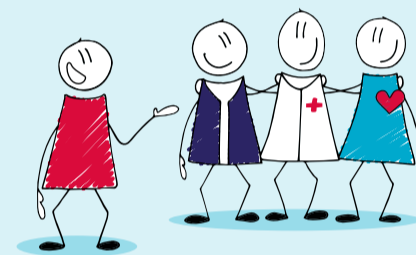
Praktijk



Investeer in een goedwerkende faciliterende **IT structuur**.



Zorg dat **zorgorganisaties** de ontwikkeling en implementatie van nieuwe **bekostigingsmethodes** stimuleren.



Werk aan **culturele verandering**. Een van de manieren om dit te bereiken is **goed leiderschap**.

Vervolgonderzoek



Waardegedreven integrale zorg is **beperkt geoperationaliseerd**. Bereik consensus hierover.



Kies **passende onderzoeksmethode** om implementatie te evalueren. (voor- en nameting of controle groep)



Wees **selectief** in de keuze voor uitkomstmaten. Implementeer/evalueer **één verandering tegelijkertijd**.



- Value-Based Healthcare
- Integrated care
- Value-Based Integrated Care

Het opstellen van een **geregistreerde index term** (bijv. MeSH of Emtree) kan zeer waardevol zijn.

► Voorbeelden uit de praktijk

► Lees meer over de specifieke artikelen in het volledige rapport.

► Regionale integratie tussen twee ziekenhuizen



Interventies: informatievoorziening en communicatie, kennisoverdracht en verbeteringen in naleven van de richtlijnen.

Uitkomst: Alle klinische uitkomsten zijn verbeterd

► Identificatie van implementatie VBIC via een raamwerk (nierzorg)



Binnen de nierzorg ligt de focus op klinische integratie processen en uitkomsten, met weinig aandacht voor organisatie en systeem integratie.

Uitkomst: Weinig bewijs voor effect waardegedreven integrale zorg op patiëntuitkomsten en kosten

► Waardegedreven zorg pilot bij inflammatoire darmziekten (IBD)



Interventies: implementatie gecoördineerde zorg, continu monitoren uitkomsten, patiënten educatie en taakdifferentiatie van zorgverleners.

Uitkomst: Positief effect: significant minder endoscopieën en vermindering SEH bezoeken, ziekenhuisopnamen en langdurig medicijngebruik

© visualisatie de Merckarchitect