

Linnean
Doendenkers voor de zorg



Medisch
Spectrum
Twente

een santeon ziekenhuis

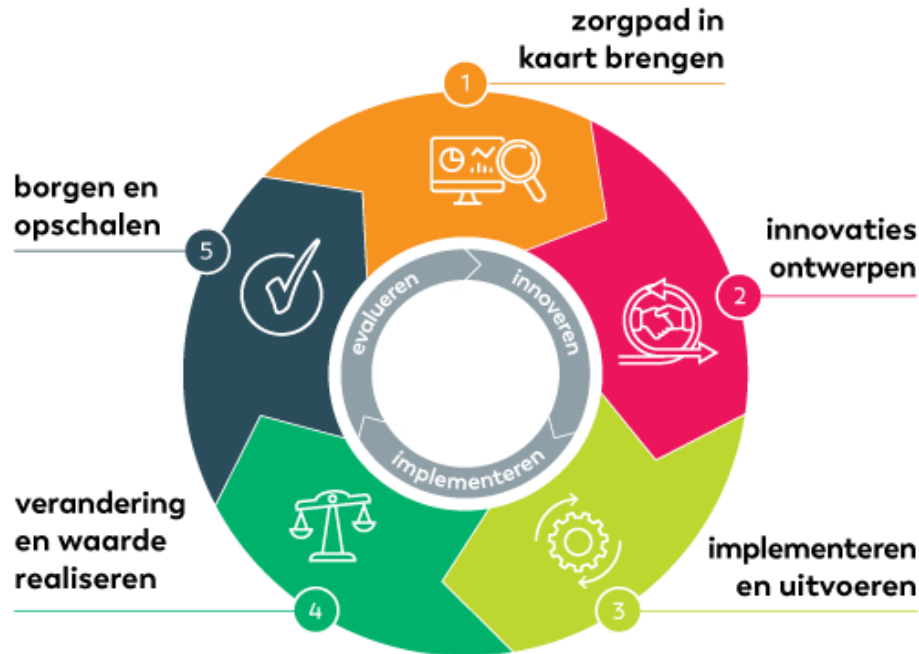
Waardegedreven zorg als strategische
en tactisch instrument voor het zorgen
voor meerwaarde!

Elly Huiskes
Lucille Dorresteyn
Karin Brands

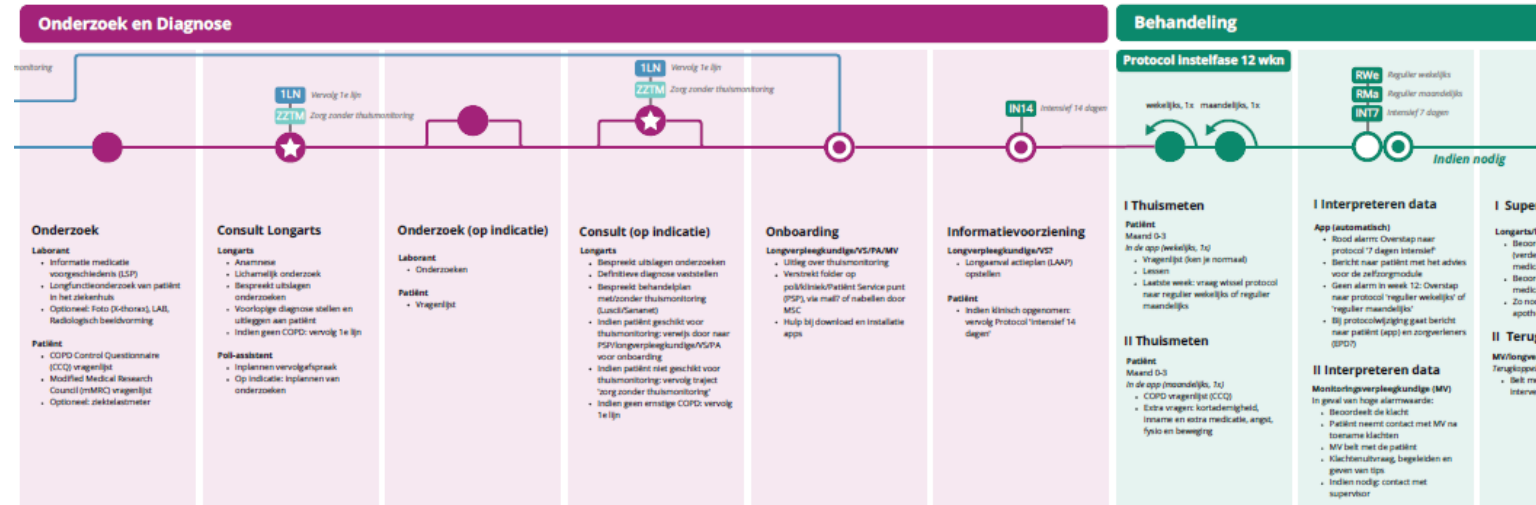
14 maart 2025

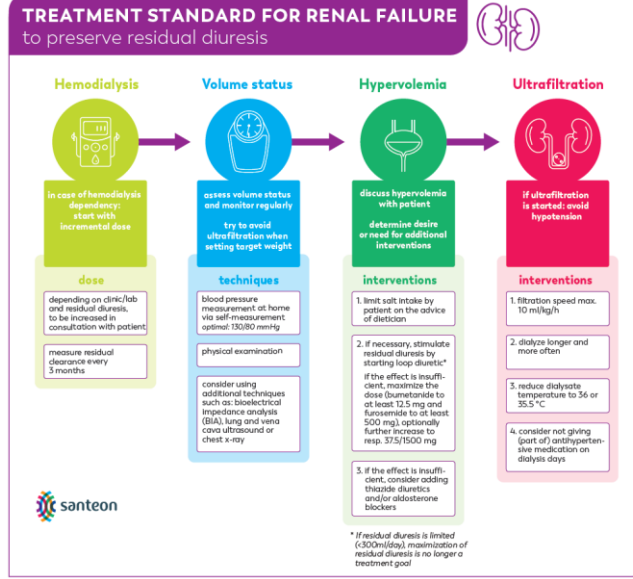
Waardegedreven zorg als strategische en tactisch instrument voor het zorgen voor meerwaarde!

ONZE METHODIEK

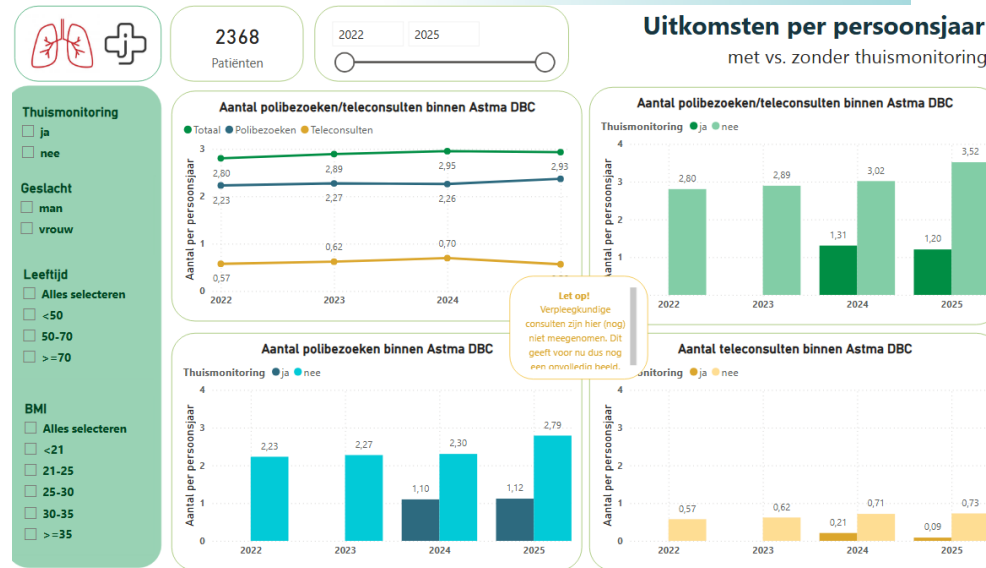
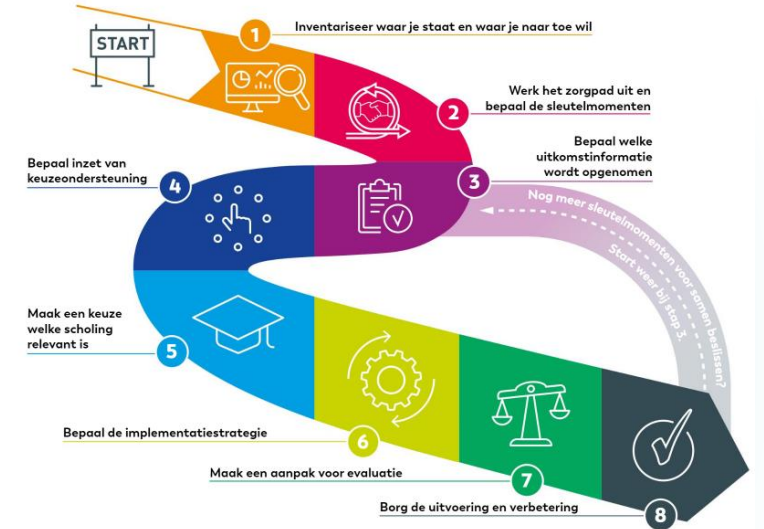


UITKOMST	Patiënten in remissie of met een lage ziekteactiviteit
	Ziekteactiviteit per patiënt
	Percentage patiënten dat adverse events ondervindt
	PROMs: pijn
	PROMs: vermoeidheid
	PROMs: beperking activiteiten
KOSTEN	Gebruik van DMARDs (conventional and biological)
	Aantal poliklinische consulten per patiënt per jaar
	Diagnostische activiteiten per patiënt per jaar
PROCES	Aantal dagen van verwijzing door huisarts tot eerste consult reumatoloog
	Aantal dagen van eerste consult bij reumatoloog tot start behandeling
	Percentage patiënten dat afspraak bij verpleegkundig specialist of reumaverpleegkundige heeft gehad
	Aantal DAS-metingen per patiënt per jaar





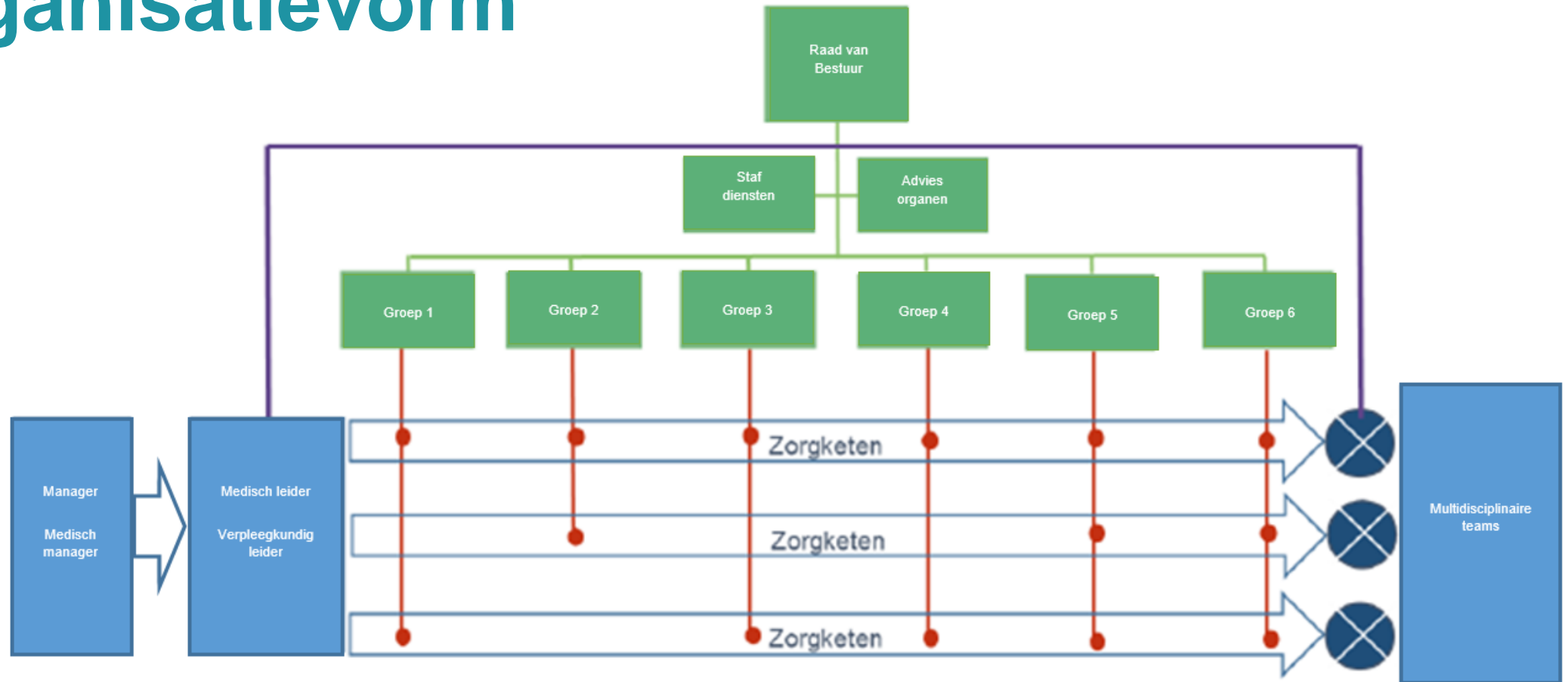
ROUTEKAART SAMEN BESLISSEN



Zorg bij jou



Organisatievorm



Santeon & MST-
breed



Multidisciplinair
team

Kwetsbare
ouderen

Data
gedreven
zorg

Verpleegkundig
Leider

Delier,
vallen &
nazorg



Scholing

Beter zonder
katheter

Waardegedreven zorg bij Parkinson



punt
voor Parkinson

NIEUWS

Klinische revalidatie in Punt voor Parkinson stelt definitieve verpleeghuisopname uit





Kern team met team van WGZ experts

2 x jaar meten en vergelijken

Focusgroepen
Verbetereteam

Uitkomsten gedefinieerd o.a.

- Opnames
- Infecties
- Fracturen
- Wachttijden

PROMS

Eerste data:

- Minder MRI's
- Minder ECG
- Betere medicatie voorschrijven

Toekomst: Buddyhuis

Digitale zorgtransformatie – Zorg bij jou

Wat hebben we opgebouwd

- Waardegedreven zorg is een *ontwikkelforganisatie*
- Een *tactisch* instrument
- Met een werkend *implementatiemodel* voor ziekenhuisbrede vraagstukken
- Waarbij we zorgen voor *Meerwaarde!*



Linnean
Doendenkers voor de zorg



Medisch
Spectrum
Twente

een santeon ziekenhuis